

倉敷市玉島斎場施設概要書、備品一覧表及び施設平面図

1 施設概要書

(1) 諸室

(2) 火葬炉設備

(3) 電気設備

(4) 空調設備

(5) 給排水設備

2 備品一覧表

3 施設平面図

1 玉島斎場施設概要書

(1) 諸室

室 名	室数	用 途
告別ホール	1	火葬前の告別の場所
見送りホール	1	火葬見送りの場所
炉前ホール	1	棺を火葬炉に搬入する場所
収骨室	2	焼骨を骨壺へ収める部屋
霊安室	1	遺体の一時保管場所
炉室	1	火葬炉の格納及び整備点検スペース
残骨処理室	1	火葬により発生した残骨灰の一時保管場所
監視室	1	火葬業務の機器制御や集中制御を行う
待合ホール	1	火葬から収骨までの待ち時間を過ごすホール
事務室	1	施設管理に係る事務処理を行う
休憩室	1	職員用休憩室(脱衣室、浴室、湯沸室を含む)
空調機械室	2	施設管理に係る空調機械室
便所	4	利用者用(男女)、身体障害者用、職員用
湯沸室	1	利用者用湯沸室
倉庫	1	書類、備品等の保管場所
オイルポンプ室	1	火葬用灯油のポンプ室
機械室	1	火葬炉設備・空調設備に係る機械室(一部2階建部分)
霊灰塔	1	火葬により発生した残骨灰の保管場所
その他	—	廊下、作業通路等

(2) 火葬炉設備

設置炉数	4炉
燃料消費量	45～55ℓ／1体
火葬所要時間	100分(70+30)
型式等	再燃焼却室付台車式
排気方式	強制排気
使用燃料	白灯油

(3) 電気設備

受電方式			3相 3線 6,600V 60Hz 1回線		
設備容量及び最大電力			95kVA 72kW		
非常用予備発電設備	型式	屋外型キュービクル			
	方式	ディーゼルエンジン			
	容量	3相 3線 220V 75kVA			
	燃料	軽油(タンク容量:65 ^{リットル})			

(4) 空調設備

電気式	空冷ヒートポンプエアコン(床置ダクトタイプ)
	範囲: 告別ホール、見送りホール
	空冷ヒートポンプエアコン(カセット型)
	範囲: 事務室
	空冷ヒートポンプエアコン(壁掛け型)
	範囲: 休憩室、待合ホール、監視室、収骨室

(5) 給排水設備

給水設備	倉敷市水道局本管より引き込み、受水槽(有効水量1.3m³)に貯留した後、加圧給水
排水設備	単独浄化槽(20人槽)により処理
給湯設備	給湯必要箇所に石油給湯機を設置
消防設備	自動火災報知設備 消火器設置

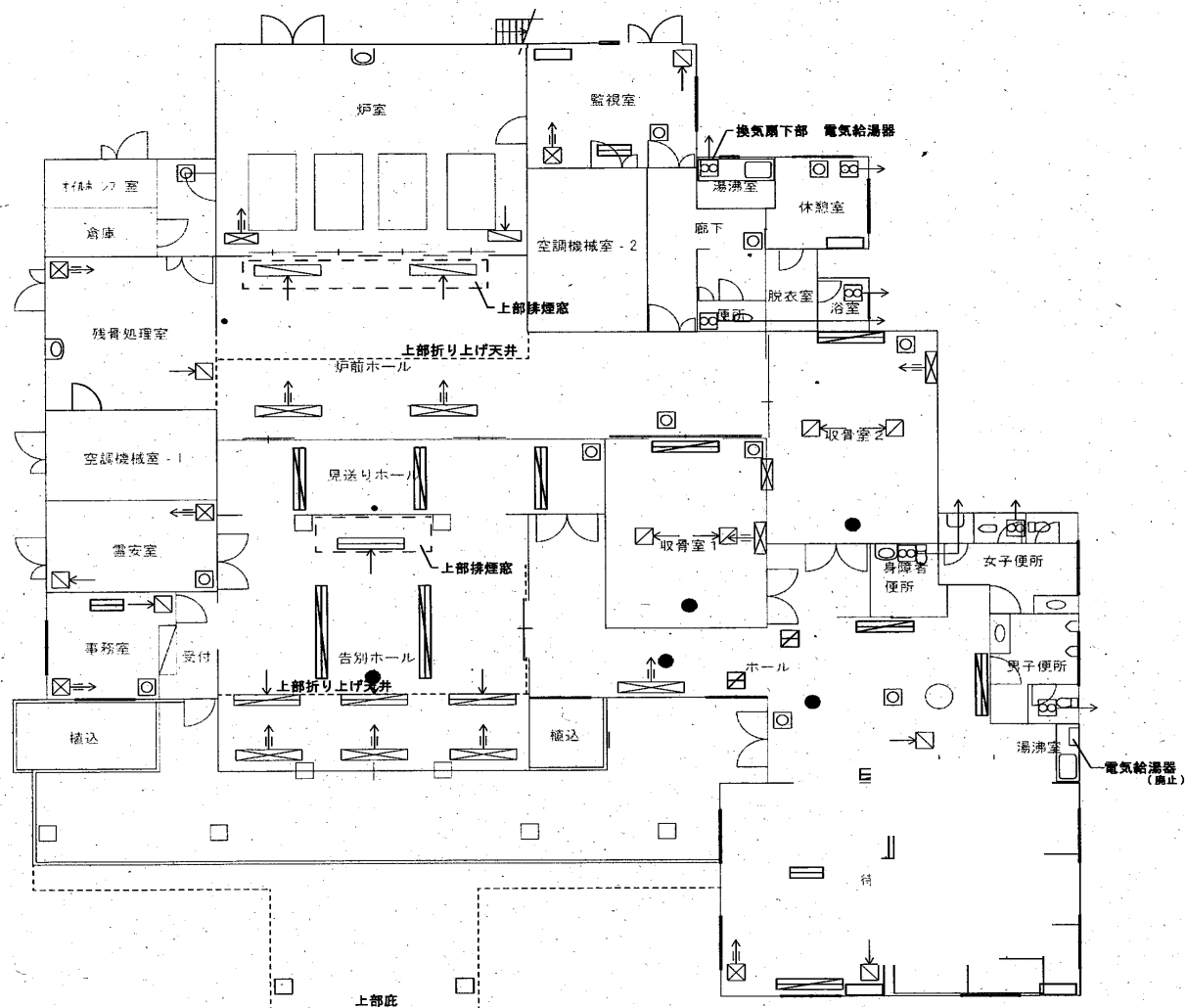
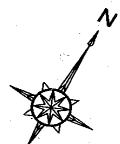
2 備品一覧表

玉島斎場備品一覧表(指定管理者への無償貸与分)

	品名	規格等	数量	設置場所等
1	事務机	片袖	6台	事務室・監視室
2	回転椅子		4脚	事務室・監視室
3	長机		4台	収骨室
4	応接ソファ	3人掛け	4脚	廊下ほか
5	応接机	丸机	5台	待合ホール
6	応接椅子		36台	待合ホール
7	物置卓		1台	待合ホール
8	スチール戸棚	3×6	2台	炉室・残骨処理室
9	掃除機		2台	炉室・待合ホール
10	冷蔵庫		1台	給湯室
11	テレビ及び設置台	32型	1台	待合ホール
12	集塵機		3台	残骨処理室
13	エアコンプレッサー		2台	炉室・機械室
14	物置		1基	屋外
15	告別台		1台	告別ホール
16	焼香台		3台	告別ホール
17	焼骨台		2台	収骨室
18	仏具 ※		1式	告別ホールほか
19	棺台車		3台	電動×2、手押×1
20	遺体保冷库		1基	霊安室
21	車椅子		1台	告別ホール
22	AED及びラック		1台	事務室

※写真たて×3、ローソク台×2、電気ローソク×2、花立・シカバナ×2

倉敷市玉島斎場 施設平面図 1 階



施設平面図 2 階等

