

倉敷市の財政

(財政状況の公表)

令和5年度 決算の概要

令和6年度 上半期財政運営状況

令和6年11月21日

倉敷市企画財政局企画財政部財政課

令和5年度決算の概要

一般会計では、収入が2,422億7,600万円(前年度比7.0%増)、支出が2,344億7,900万円(前年度比8.9%増)で、令和6年度への繰越財源を差し引いた実質収支は、61億8,500万円の黒字となっています。

黒字の要因は、市税や地方交付税などで予算額を上回る収入があったことや、支出において、児童福祉費や保健衛生費などで不用額が生じたことによるものです。

■会計別の決算額

(単位 百万円)

| 区 分 | | 収入 A | 支出 B | 差 引 C (A-B) | 6年度への 繰越財源 D | 実質収支 C-D |
|------------------|--------------------------|---------|---------|----------------|--------------------|-------------|
| 一 般 会 計 | | 242,276 | 234,479 | 7,797 | 1,612 | 6,185 |
| 特 別 会 計 | 国民健康保険事業 | 43,756 | 43,708 | 48 | 0 | 48 |
| | 介護保険事業 | 47,071 | 46,459 | 612 | 0 | 612 |
| | 母子父子寡婦福祉資金貸付 | 107 | 42 | 65 | 0 | 65 |
| | 後期高齢者医療事業 | 7,294 | 7,065 | 229 | 0 | 229 |
| | 小 計 | 98,228 | 97,274 | 954 | 0 | 954 |
| 財 産 区 会 計 | | 112 | 23 | 89 | 0 | 89 |
| 企 業 会 計 | 下 水 道 事 業 | 収益的収支 | 18,285 | 14,628 | 3,657 | |
| | | 資本的収支 | 6,024 | 15,488 | △ 9,464 | |
| | 水 道 事 業 | 収益的収支 | 8,580 | 7,684 | 896 | |
| | | 資本的収支 | 1,914 | 5,594 | △ 3,680 | |
| | 市 民 病 院 事 業 | 収益的収支 | 3,743 | 3,719 | 24 | |
| | | 資本的収支 | 816 | 1,040 | △ 224 | |
| | モ ー タ ー ボ ー ト 競 走 事 業 | 収益的収支 | 78,445 | 73,137 | 5,308 | |
| | | 資本的収支 | 0 | 458 | △ 458 | |
| | 小 計 | | 109,053 | 99,168 | 9,885 | |
| | | | 8,754 | 22,580 | △ 13,826 | |

※100万円単位のため、金額の調整をしています。

一般会計

福祉、道路・公園、教育など、市が行う仕事の中心となる会計

特別会計

特定の収入を特定の支出に充てる会計

財産区会計

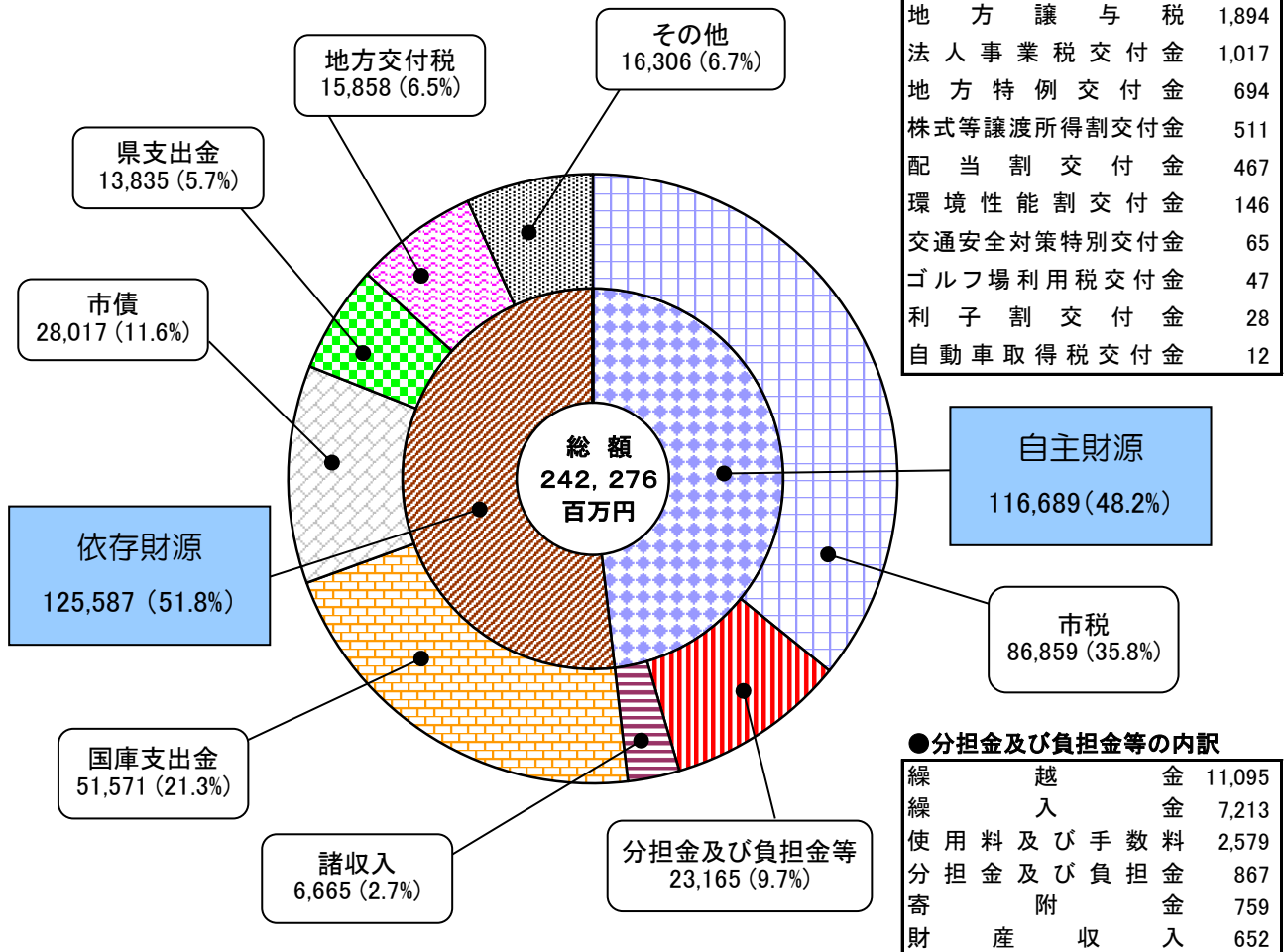
市町村から独立して、所有する財産の管理や処分ができる特別な地方公共団体の会計

企業会計

事業によって得られる収入で支出を賄う独立採算の会計

収支の状況（一般会計）

■ 収入の概要（単位:百万円）



令和5年度の収入総額は、前年度に比べ158億2,500万円(7.0%)の増収となっています。その主な要因は、以下のとおりです。

(単位:百万円、%)

| 減収となった費目 | | | 増収となった費目 | | |
|----------|--------|------|----------|--------|------|
| 費目 | 前年度比較額 | 伸び率 | 費目 | 前年度比較額 | 伸び率 |
| 市税 | △779 | △0.9 | 市債 | 11,556 | 70.2 |
| 地方交付税 | △669 | △4.0 | 国庫支出金 | 3,419 | 7.1 |
| 地方消費税交付金 | △246 | △2.1 | 繰入金 | 1,743 | 31.9 |
| 諸収入 | △178 | △2.6 | 繰越金 | 706 | 6.8 |

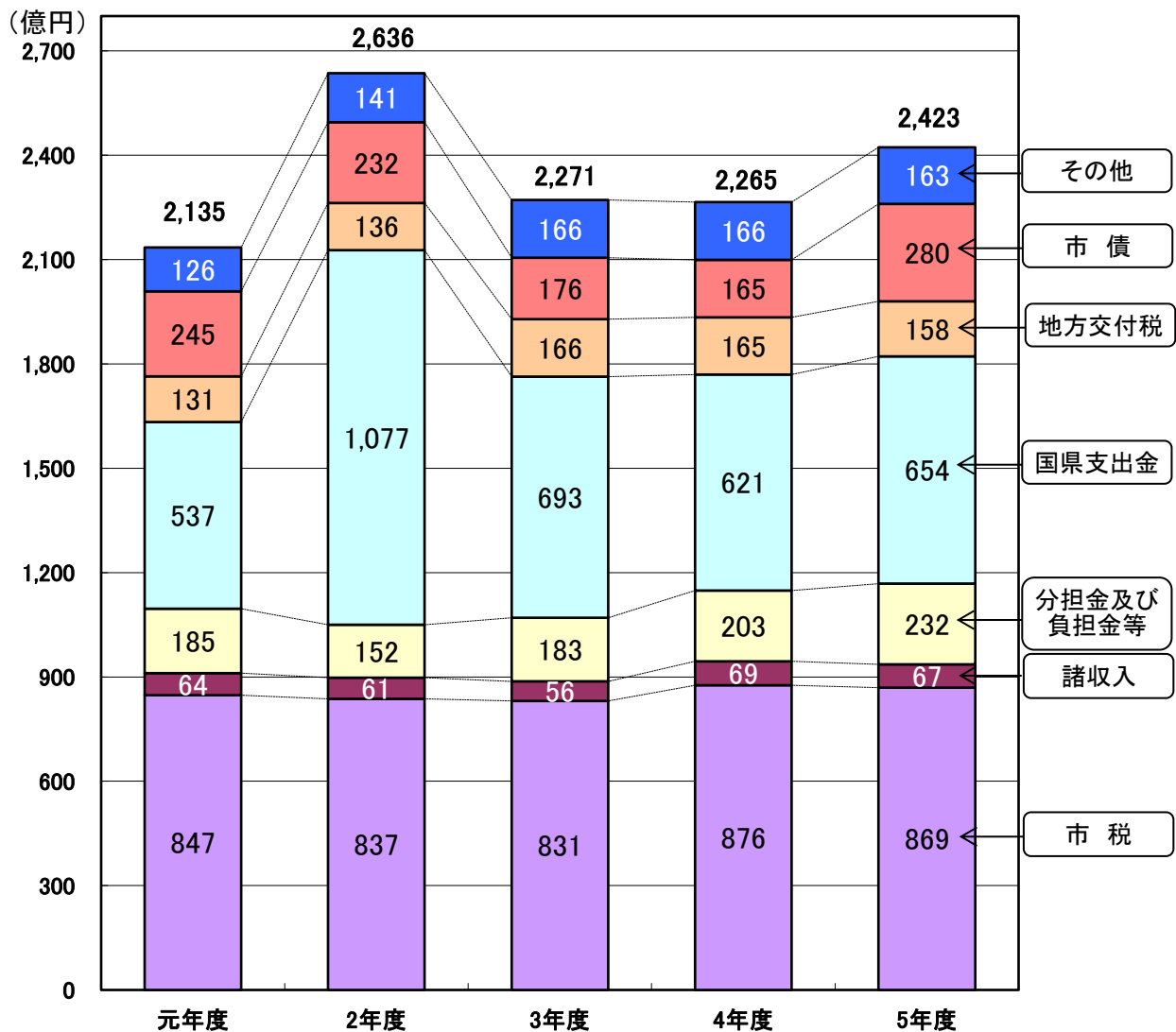
減収となった主な費目は、法人税などが減少した市税や、普通交付税が減少した地方交付税などです。

また、増収となった主な費目は、清掃施設整備の進捗に伴い増加するなどした国庫支出金や市債などです。

■ 収入の推移

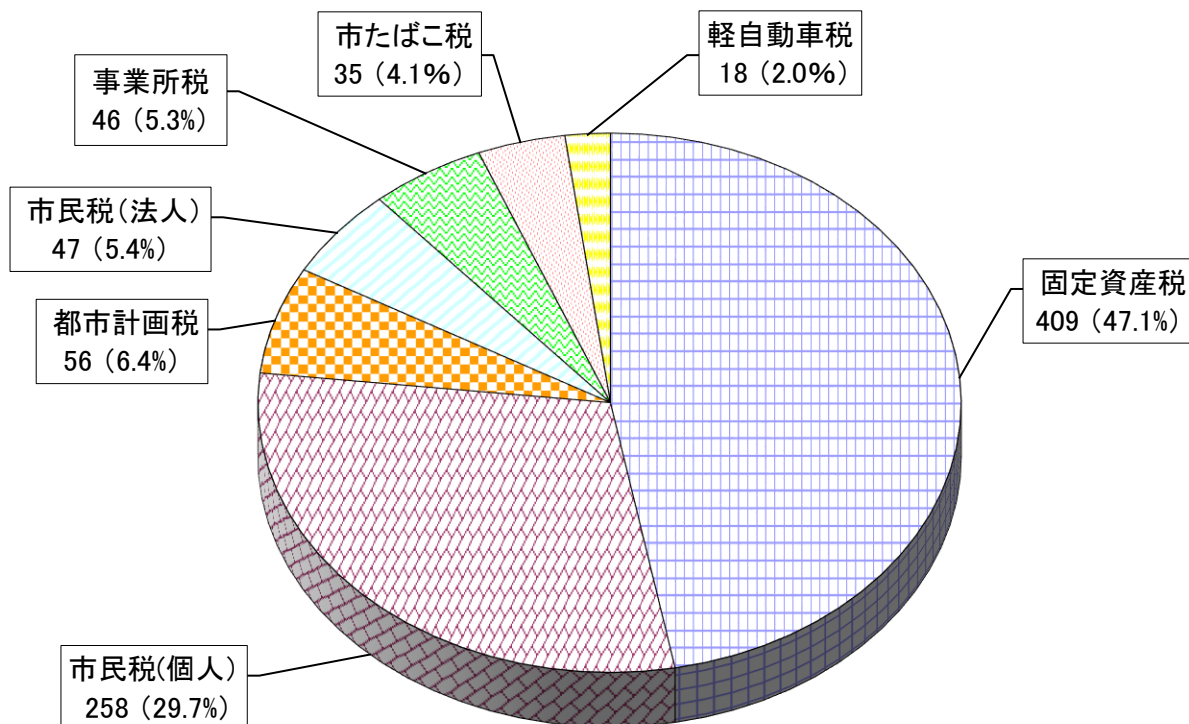
(単位:億円)

| | | | 元年度 | 2年度 | 3年度 | 4年度 | 5年度 |
|------|-----------|--|-------|-------|-------|-------|-------|
| 自主財源 | 市 税 | | 847 | 837 | 831 | 876 | 869 |
| | 諸 収 入 | | 64 | 61 | 56 | 69 | 67 |
| | 分担金及び負担金等 | | 185 | 152 | 183 | 203 | 232 |
| 依存財源 | 国 県 支 出 金 | | 537 | 1,077 | 693 | 621 | 654 |
| | 地 方 交 付 税 | | 131 | 136 | 166 | 165 | 158 |
| | 市 債 | | 245 | 232 | 176 | 165 | 280 |
| | そ の 他 | | 126 | 141 | 166 | 166 | 163 |
| | 合 計 | | 2,135 | 2,636 | 2,271 | 2,265 | 2,423 |



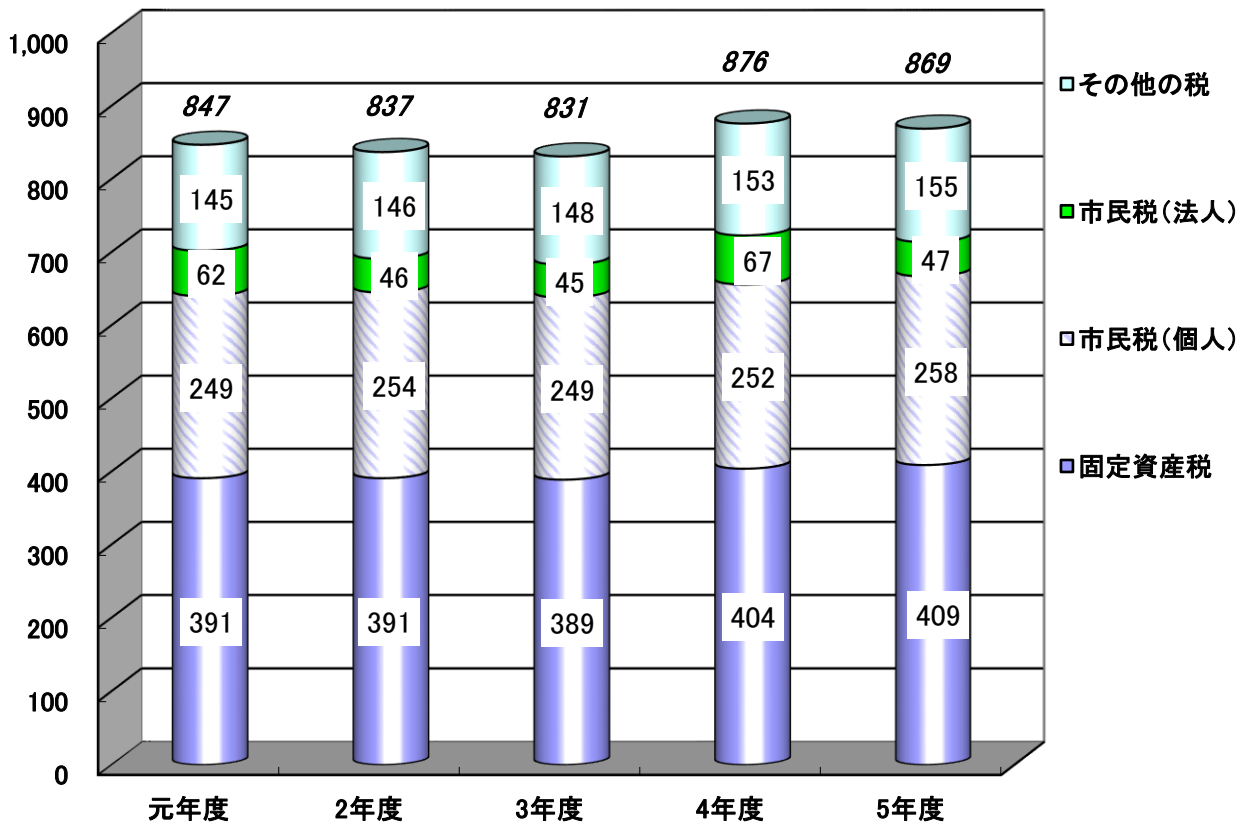
■ 市税収入の内訳(単位:億円)

市税収入額 **869**



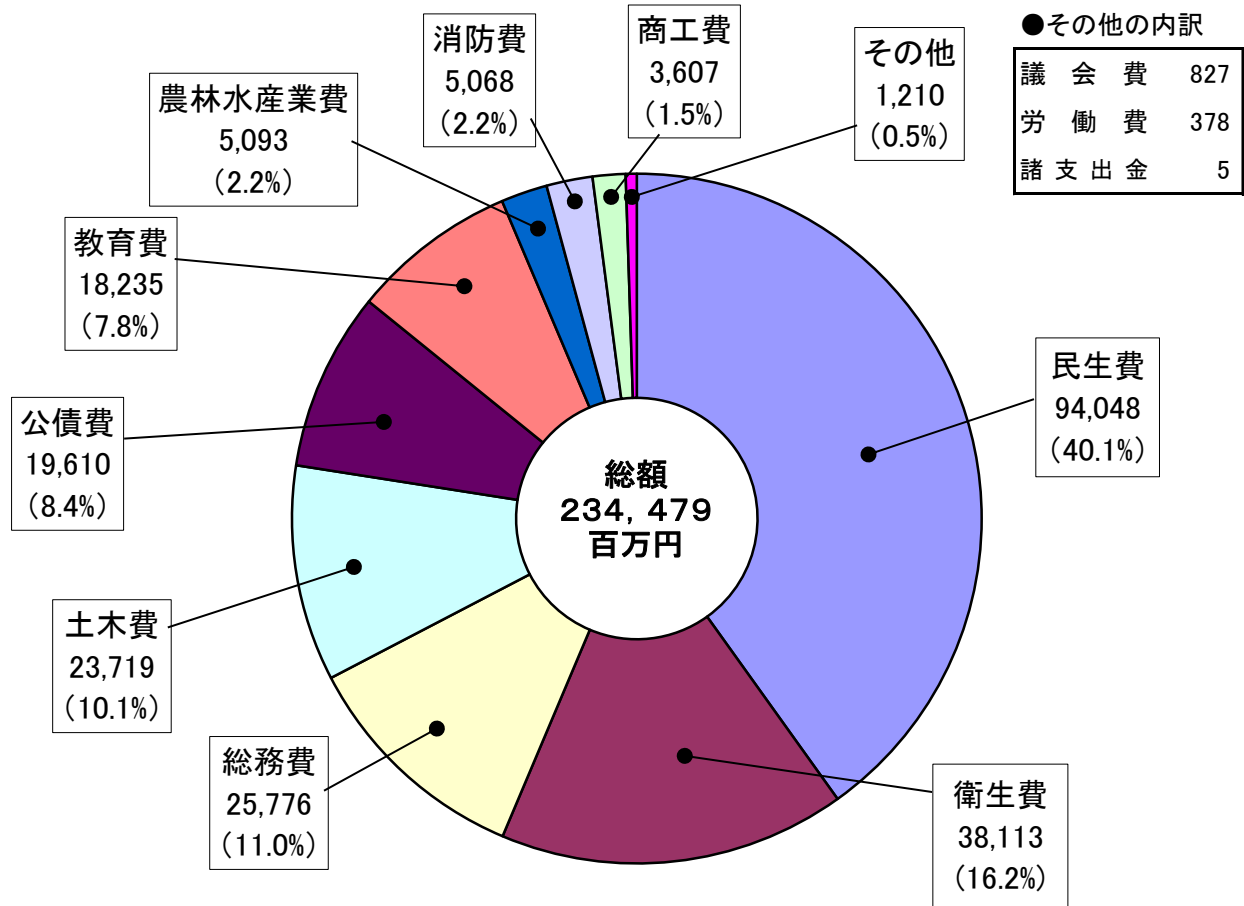
■ 市税収入の推移(単位:億円)

(億円)



支出の状況(一般会計)

■ 目的別決算の内訳(単位:百万円)



令和5年度の支出総額は、前年度に比べ191億2,200万円(8.9%)の増額となっています。主なものは、以下の表のとおりです。

前年度比較 (単位:百万円)

●減額となった主な費目

| | 教育費 | 土木費 | 労働費 |
|-------|---------|--------|---------|
| 令和4年度 | 19,701 | 24,064 | 575 |
| 令和5年度 | 18,235 | 23,719 | 378 |
| 差引額 | △ 1,466 | △ 345 | △ 197 |
| 伸び率 | △ 7.4% | △ 1.4% | △ 34.3% |

●増額となった主な費目

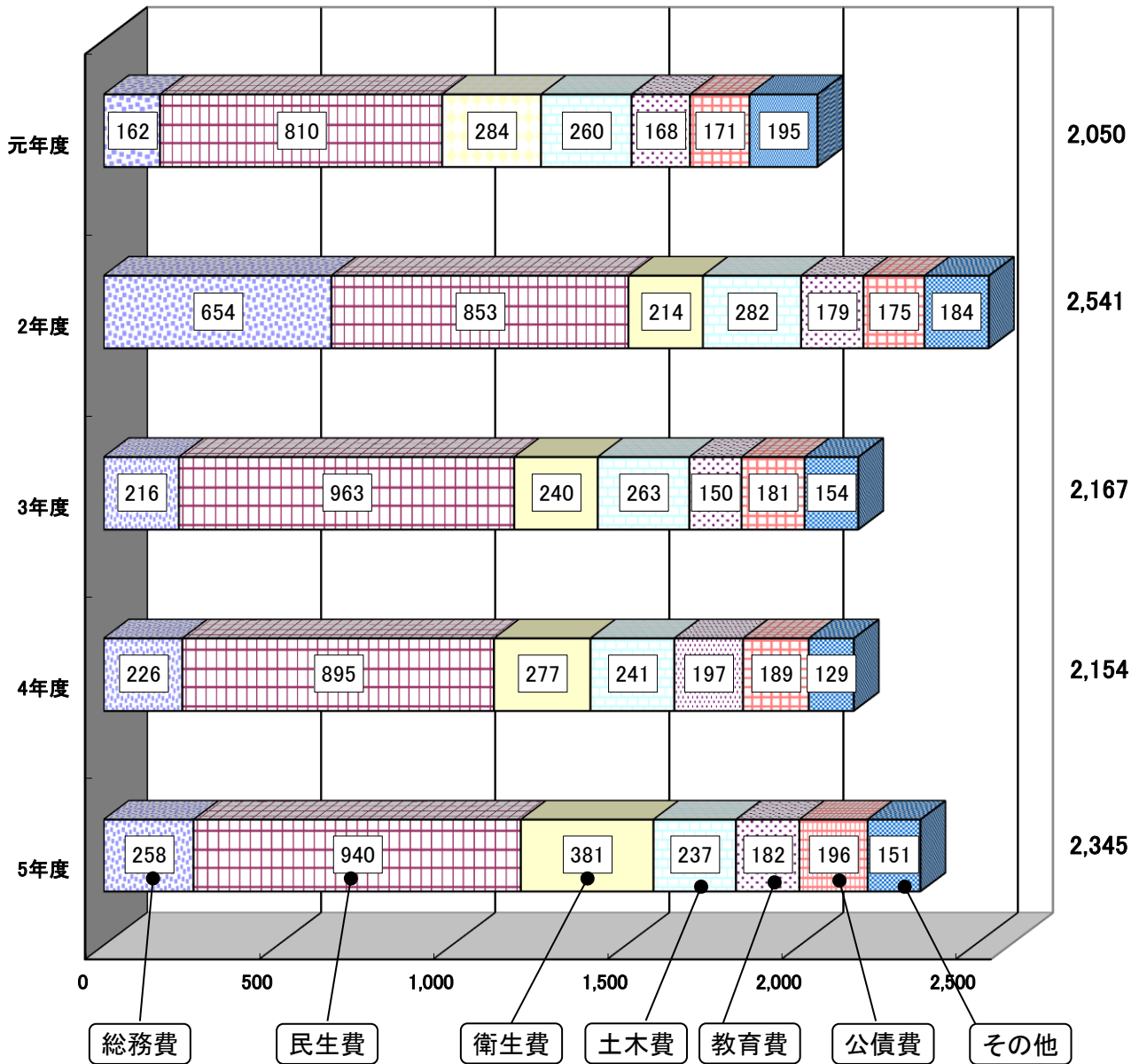
| | 衛生費 | 民生費 | 総務費 |
|-------|--------|--------|--------|
| 令和4年度 | 27,709 | 89,522 | 22,602 |
| 令和5年度 | 38,113 | 94,048 | 25,776 |
| 差引額 | 10,404 | 4,526 | 3,174 |
| 伸び率 | 37.5% | 5.1% | 14.0% |

減額となった主な費目は、学校施設整備基金積立金が減少した教育費、倉敷駅周辺第二土地区画整理事業費が減少した土木費などです。

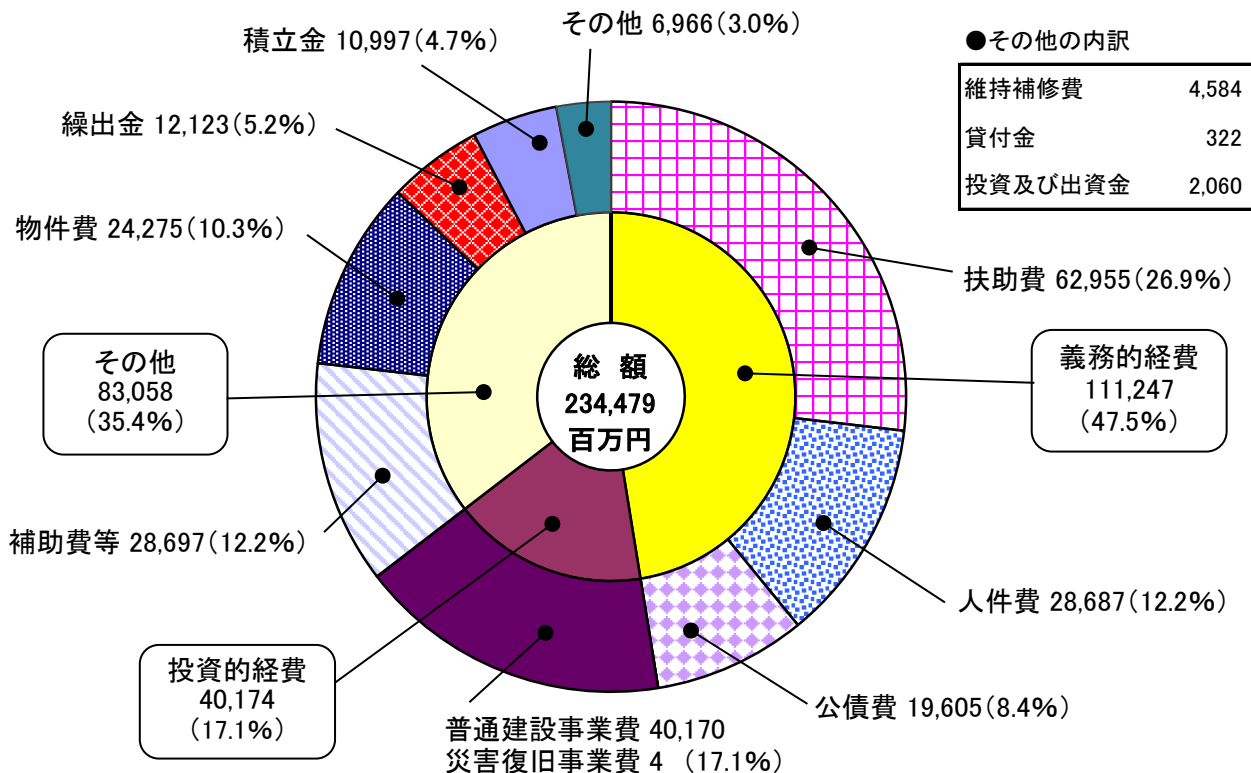
一方、増額となった主な費目は、倉敷西部クリーンセンター整備事業費が増加した衛生費、電力・ガス・食料品等価格高騰重点支援給付金給付事業費が増加した民生費などです。

■ 目的別決算の推移(単位:億円)

| | 元年度 | 2年度 | 3年度 | 4年度 | 5年度 |
|-----|-------|-------|-------|-------|-------|
| 総務費 | 162 | 654 | 216 | 226 | 258 |
| 民生費 | 810 | 853 | 963 | 895 | 940 |
| 衛生費 | 284 | 214 | 240 | 277 | 381 |
| 土木費 | 260 | 282 | 263 | 241 | 237 |
| 教育費 | 168 | 179 | 150 | 197 | 182 |
| 公債費 | 171 | 175 | 181 | 189 | 196 |
| その他 | 195 | 184 | 154 | 129 | 151 |
| 合計 | 2,050 | 2,541 | 2,167 | 2,154 | 2,345 |



■ 性質別決算の内訳(単位:百万円)

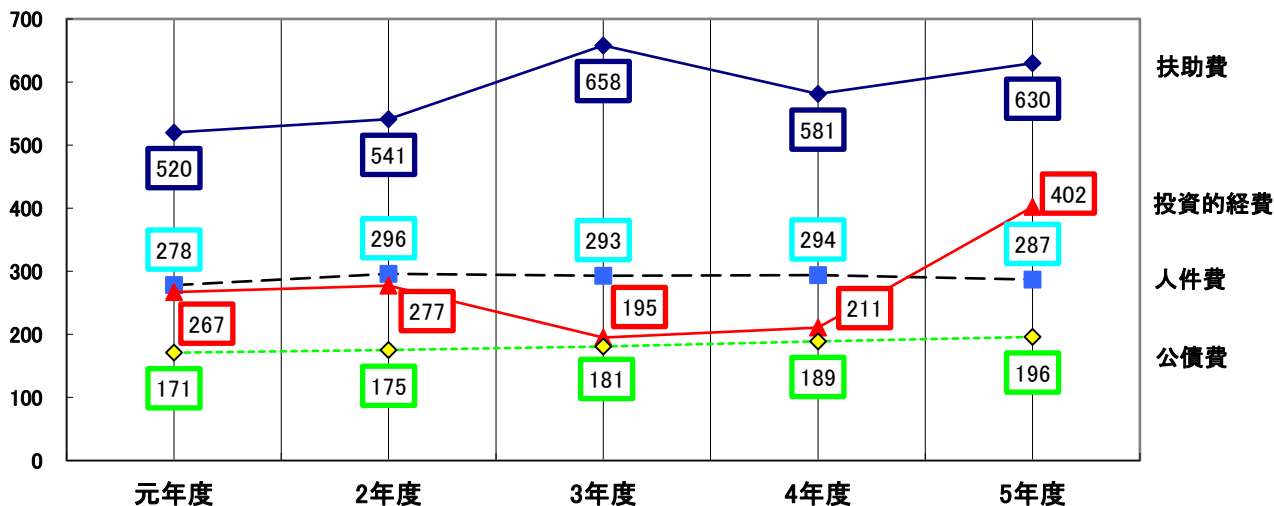


支出を性質別に分類すると、その支出が義務づけられている義務的経費(人件費、扶助費、公債費)、公共施設の建設など支出の効果が長期にわたって持続する投資的経費及びその他の経費(物件費、貸付金等)に分けられます。

前年度比較 (単位:百万円)

| | 義務的経費 | 投資的経費 | その他の経費 |
|-------|---------|--------|---------|
| 令和4年度 | 106,460 | 21,108 | 87,789 |
| 令和5年度 | 111,247 | 40,174 | 83,058 |
| 差引額 | 4,787 | 19,066 | △ 4,731 |
| 増減率 | 4.5 % | 90.3 % | △ 5.4 % |

■ 性質別の内主なもの(単位:億円)



令和5年度に行った主な事業（特別会計を含む）

○ 一般会計

| | | | |
|--|--------------------------|-------|----------|
| 総務費 | 広報、情報化、防災、選挙など | | |
| ・ 庁舎建設費（庁舎等再編整備事業費） | | 29 億 | 7,171 万円 |
| ・ 物価高騰対策経済支援事業費（水道料金の負担による経済支援など） | | 6 億 | 6,876 万円 |
| 民生費 | 障がい者・高齢者・児童福祉など | | |
| ・ 児童福祉費（児童手当、放課後児童クラブ、保育所・認定こども園など） | | 323 億 | 9,347 万円 |
| ・ 社会福祉費（国民健康保険・介護保険・後期高齢者医療事業特別会計繰出金など） | | 266 億 | 5,728 万円 |
| ・ 障がい福祉費（居宅介護等事業費、生活介護事業費、就労継続支援事業費など） | | 152 億 | 3,106 万円 |
| ・ 生活保護費（生活扶助給付事業費など） | | 131 億 | 331 万円 |
| 衛生費 | 健康づくり、環境対策、ごみ処理など | | |
| ・ 清掃施設整備費（倉敷西部クリーンセンター整備事業費など） | | 124 億 | 4,053 万円 |
| ・ 感染症対策費（予防接種事業費、新型コロナウイルス感染症対策事業費など） | | 39 億 | 9,896 万円 |
| ・ 焼却場管理費（水島清掃工場、資源循環型廃棄物処理施設など） | | 38 億 | 495 万円 |
| ・ 福祉医療費（子ども医療費・ひとり親家庭等医療費・重度心身障がい者医療費の助成など） | | 29 億 | 5,245 万円 |
| 農林水産業費 | 農業・漁業などの振興・育成 | | |
| ・ 農業施設新設改良費（農道、水路、揚排水機場など） | | 26 億 | 3,671 万円 |
| ・ 農業振興費（新規就農サポート、農産園芸振興対策への助成など） | | 3 億 | 5,041 万円 |
| 商工費 | 商工業の育成、観光振興 | | |
| ・ 商工業振興費（企業誘致推進事業費、エネルギー価格高騰対策省エネ設備導入への助成など） | | 26 億 | 4,612 万円 |
| ・ 観光振興費（観光客誘致事業費、観光イベント事業費など） | | 4 億 | 3,502 万円 |
| 土木費 | 道路整備、土地区画整理など | | |
| ・ 下水道費（下水道事業会計繰出金など） | | 102 億 | 1,525 万円 |
| ・ 土地区画整理費（倉敷駅周辺第二土地区画整理事業費など） | | 23 億 | 9,689 万円 |
| ・ 道路維持管理費 | | 23 億 | 4,278 万円 |
| ・ 公園整備費（まびふれあい公園など） | | 11 億 | 6,765 万円 |
| ・ 河川新設改良費（浸水対策事業費など） | | 10 億 | 1,065 万円 |
| ・ 道路新設改良費（粒江福江線など） | | 9 億 | 1,598 万円 |
| 消防費 | 消火・救急活動、防災対策 | | |
| ・ 常備消防施設費（消防庁舎等維持補修費、高規格救急車購入費など） | | 6 億 | 7,203 万円 |
| ・ 非常備消防施設費（消防団消防車両購入費、消防機庫建設・整備費など） | | | 5,325 万円 |
| 教育費 | 学校教育、生涯学習など | | |
| ・ 学校園建設費（小学校、中学校、高等学校、特別支援学校、幼稚園） | | 51 億 | 9,590 万円 |
| ・ 教育総務費（パソコン整備、英語教育推進、学力向上支援、生徒指導対策費など） | | 38 億 | 8,430 万円 |
| ・ 学校園管理費（小学校、中学校、高等学校、特別支援学校、幼稚園） | | 37 億 | 7,113 万円 |
| ・ 学校保健費（健康管理、給食、共同調理場など） | | 30 億 | 8,301 万円 |
| ・ 生涯学習費（ライフパーク倉敷、公民館、図書館など） | | 23 億 | 110 万円 |

○ 特別会計

| | | | |
|----------------------|--|-------|----------|
| 国民健康保険事業特別会計 | | | |
| ・ 保険給付費 | | 312 億 | 8,639 万円 |
| 介護保険事業特別会計 | | | |
| ・ 保険給付費 | | 422 億 | 7,120 万円 |
| 後期高齢者医療事業特別会計 | | | |
| ・ 後期高齢者医療広域連合納付金 | | 68 億 | 5,807 万円 |

財政指標

○財政力指数

市が通常必要とする経費を、市税など普段の収入でどの程度賄うことができるかを表す指数。数字が1以上なら、市が年間に必要とする経費以上に税収などがあり、豊かな自治体といえます。

○経常収支比率

人件費や扶助費など経常的に必要な経費が、市税などの普段の収入に占める割合を表す指標。数字が大きくなると財政が硬直化し、新規事業に充てる予算が少なくなります。

○健全化判断比率

「実質赤字比率」「連結実質赤字比率」「実質公債費比率」「将来負担比率」の4つの指標の総称。これらの比率が1つでも基準値を上回ると、財政の早期健全化または財政再生のための計画を定め、財政の健全化を図らなければなりません。令和5年度は黒字であり、実質公債費比率と将来負担比率は、いずれも基準値を下回るものでした。

(単位: %)

| 指標名 | 倉敷市 | 早期健全化基準 | 財政再生基準 |
|--|----------------|---------|--------|
| 実質赤字比率 (標準財政規模に対する一般会計などの赤字の割合) | — (△ 5.39) | 11.25 | 20.0 |
| 連結実質赤字比率 (標準財政規模に対する全会計の赤字の割合) | — (△ 42.74) | 16.25 | 30.0 |
| 実質公債費比率 (標準財政規模に対する1年間で支払った借入金返済額などの割合) | 3.0 | 25.0 | 35.0 |
| 将来負担比率 (標準財政規模に対する将来市が支払う借入金返済額などの割合) | — (△ 2.5) | 350.0 | — |

※赤字がない場合は「—」と表示。△は黒字比率

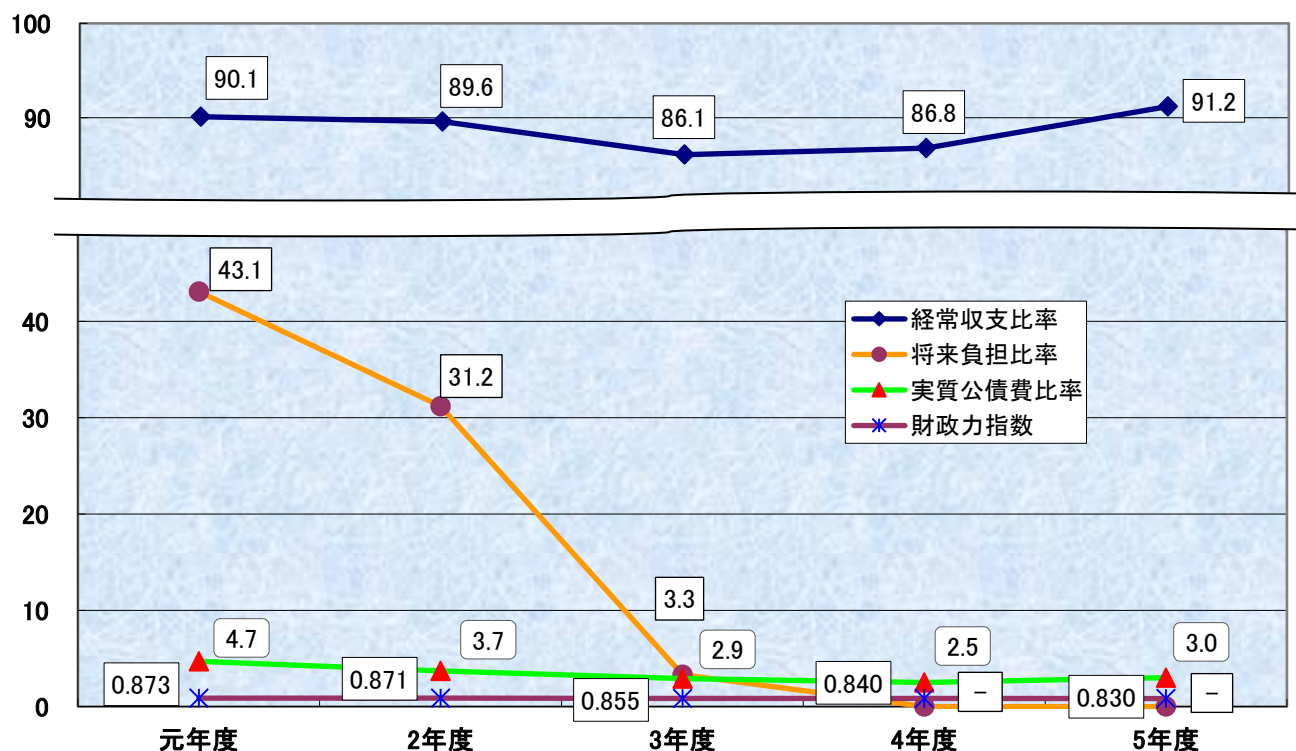
※標準財政規模…地方公共団体において標準的に収入される一般財源の規模を示すもので、おおむね市税・地方譲与税・普通交付税の合算額。

○公営企業の資金不足比率

各公営企業の事業規模に対する資金不足額の割合を示す指標。経営健全化基準値(資金不足比率20.0%)を上回ると、経営健全化のための計画を定め、経営の健全化を図らなければなりません。令和5年度は、いずれの事業も資金不足は発生しませんでした。

※対象公営企業会計

下水道事業会計、水道事業会計、市民病院事業会計、モーターボート競走事業会計



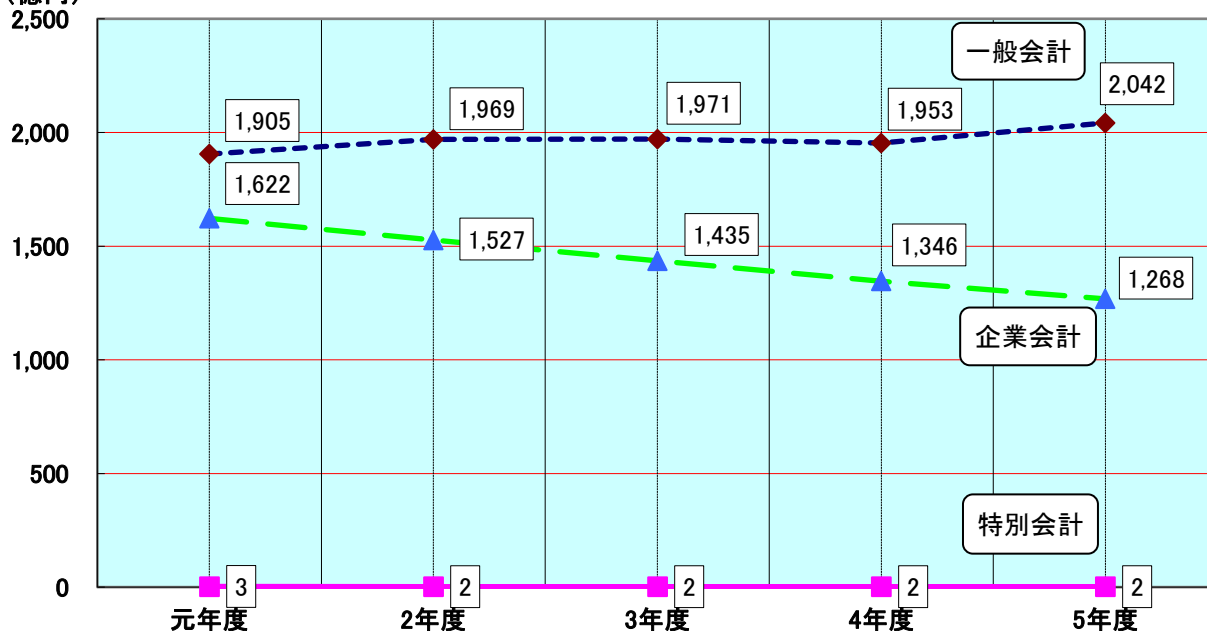
地方債現在高（令和5年度末）

（単位：百万円）

| 会 計 別 | | 現 在 高 |
|---------|--------------|---------|
| 一 般 会 計 | | 204,250 |
| 特別会計 | 母子父子寡婦福祉資金貸付 | 174 |
| | 計 | 174 |
| 企業会計 | 下 水 道 事 業 | 102,653 |
| | 水 道 事 業 | 17,676 |
| | 市 民 病 院 事 業 | 6,434 |
| | 計 | 126,763 |

会計別市債残高の推移

（億円）



市有財産の状況（公営企業を除く）

（令和6年3月31日現在）

| 区 分 | | 現 在 高 | 区 分 | | 現 在 高 |
|------------------|-----------------------|---------------------------|------------------|-------------------------|----------------------------|
| 公 有 財 産 | 土 地 | 12,307,847 m ² | 公 有 財 産 | 有 価 証 券 (株 券) | 920 百万円 |
| | 建 物 | 1,476,687 m ² | | 出 資 に よ る 権 利 | 4,027 百万円 |
| | 山 林 | 4,221,639 m ² | | 物 品 | バス11台ほか |
| | 動 産 (船 舶) | 1 | | 債 権 | 5,553 百万円 |
| | 物 権 (地 上 権 、 地 役 権) | 934,333 m ² | | 基 金 ()内は令和6年5月31日現在 | 70,979 百万円 (64,353 百万円) |
| | 無 体 財 産 権 (意 匠 権 等) | 0 | | そ の 他 | 金地金78kg |

基金の状況

| 基金名称 | | 令和6年5月末 現在高(A) | 令和5年5月末 現在高(B) | 増減額 (A - B) |
|-----------------------|----------------|-------------------|-------------------|----------------|
| 財政調整基金 | | 11,297 百万円 | 12,558 百万円 | △ 1,261 百万円 |
| 減債基金 | | 16,379 百万円 | 11,907 百万円 | 4,472 百万円 |
| その他 特定 目的 基金 | 倉敷ふるさと応援基金 | 744 百万円 | 423 百万円 | 321 百万円 |
| | 清掃施設整備基金 | 2,903 百万円 | 2,901 百万円 | 2 百万円 |
| | 学校施設整備基金 | 5,125 百万円 | 5,122 百万円 | 3 百万円 |
| | 産業廃棄物適正処理基金 | 884 百万円 | 850 百万円 | 34 百万円 |
| | 環境保全基金 | 21 百万円 | 22 百万円 | △ 1 百万円 |
| | 交通拠点施設整備基金 | 1,329 百万円 | 1,328 百万円 | 1 百万円 |
| | 国際交流基金 | 500 百万円 | 500 百万円 | 0 百万円 |
| | 文化振興基金 | 465 百万円 | 468 百万円 | △ 3 百万円 |
| | スポーツ振興基金 | 305 百万円 | 319 百万円 | △ 14 百万円 |
| | 地域福祉基金 | 596 百万円 | 588 百万円 | 8 百万円 |
| | ふるさと・水と土保全対策基金 | 18 百万円 | 18 百万円 | 0 百万円 |
| | よい子いっぱい基金 | 228 百万円 | 225 百万円 | 3 百万円 |
| | 将棋文化振興基金 | 46 百万円 | 46 百万円 | 0 百万円 |
| | 緑化基金 | 181 百万円 | 182 百万円 | △ 1 百万円 |
| | 奨学基金 | 367 百万円 | 399 百万円 | △ 32 百万円 |
| | 地域振興基金 | 3,900 百万円 | 3,900 百万円 | 0 百万円 |
| | 図書館図書整備基金 | 15 百万円 | 15 百万円 | 0 百万円 |
| | まちづくり基金 | 193 百万円 | 187 百万円 | 6 百万円 |
| | 商工業活性化基金 | 4 百万円 | 26 百万円 | △ 22 百万円 |
| | 災害復興基金 | 1,897 百万円 | 2,063 百万円 | △ 166 百万円 |
| 公共施設整備基金 | 9,423 百万円 | 8,818 百万円 | 605 百万円 | |
| 森林環境譲与税基金 | 177 百万円 | 143 百万円 | 34 百万円 | |
| 新型コロナウイルス感染症対策基金 | — | 194 百万円 | △ 194 百万円 | |
| 企業版ふるさと納税による倉敷みらい創生基金 | 0 百万円 | 4 百万円 | △ 4 百万円 | |
| 定額 運用 | 土地開発基金 | 1,930 百万円 | 1,930 百万円 | 0 百万円 |
| | 緊急援護資金貸付基金 | 40 百万円 | 40 百万円 | 0 百万円 |
| 他会 計分 | 国民健康保険事業財政調整基金 | 3,014 百万円 | 3,687 百万円 | △ 673 百万円 |
| | 介護給付費等準備基金 | 2,372 百万円 | 2,368 百万円 | 4 百万円 |
| 計 | | 64,353 百万円 | 61,231 百万円 | 3,122 百万円 |

※主な増額理由

- ・減債基金・・・市債の償還のための積立による
- ・公共施設整備基金・・・公共施設の整備のための積立による

※新型コロナウイルス感染症対策基金は、令和5年度末で廃止

令和6年度上半期財政運営の状況

(令和6年9月30日現在)

(単位:百万円)

| 会 計 別 | 予算現額 | 収 入 | | 支 出 | | |
|------------------|--------------|---------|---------|--------|--------|--------|
| | | 収入済額 | 執行率 | 支出済額 | 執行率 | |
| 一 般 会 計 | 230,839 | 107,793 | 46.7 % | 84,644 | 36.7 % | |
| 特 別 会 計 | 国民健康保険事業 | 44,618 | 16,787 | 37.6 % | 16,085 | 36.1 % |
| | 介護保険事業 | 46,979 | 19,465 | 41.4 % | 19,699 | 41.9 % |
| | 母子父子寡婦福祉資金貸付 | 114 | 84 | 73.7 % | 40 | 35.1 % |
| | 後期高齢者医療事業 | 8,895 | 2,967 | 33.4 % | 2,528 | 28.4 % |
| | 計 | 100,606 | 39,303 | 39.1 % | 38,352 | 38.1 % |
| 財 産 区 会 計 | 42 | 108 | 257.1 % | 3 | 7.1 % | |

| 会 計 別 | 予算現額 | 収 入 | | 支 出 | | | |
|------------------|-----------------------|--------|--------|-------|---------|--------|-------|
| | | 収入済額 | 執行率 | 予算現額 | 支出済額 | 執行率 | |
| 企 業 会 計 | 下 水 道 事 業 | 24,721 | 10,080 | 40.8% | 33,213 | 14,055 | 42.3% |
| | 水 道 事 業 | 11,940 | 4,169 | 34.9% | 17,267 | 6,387 | 37.0% |
| | 市 民 病 院 事 業 | 4,035 | 1,865 | 46.2% | 4,426 | 1,752 | 39.6% |
| | モ ー タ ー ボ ー ト 競 走 事 業 | 59,301 | 40,396 | 68.1% | 64,376 | 43,852 | 68.1% |
| | 計 | 99,997 | 56,510 | 56.5% | 119,282 | 66,046 | 55.4% |

※ 予算現額は5年度からの繰越額を含む。

一時借入金の現在高

年度の途中で資金不足を生じた場合に、銀行等から一時的に借り入れるお金のことです。

(令和6年9月30日現在)

(単位:百万円)

| 会計別 | 予算で定めた限度額 | 現在高 |
|-------------|-----------|-----|
| 一般会計 | 30,000 | — |
| 下水道事業 | 6,000 | — |
| 水道事業 | 200 | — |
| 市民病院事業 | 100 | — |
| モーターボート競走事業 | 30 | — |

普通交付税

普通交付税は、すべての団体が標準的な行政水準を維持するために必要な経費(基準財政需要額)と標準的な状態で徴収が見込まれる税等の収入額(基準財政収入額)を算出し、需要額が収入額を上回った場合に交付され、各地方公共団体間の財源の不均衡を調整するためのものです。

(単位:百万円)

| 区分 | 令和4年度 | 令和5年度 | 令和6年度 |
|---------|----------|----------|----------------|
| 基準財政収入額 | 73,316 | 76,865 | 76,752 |
| 基準財政需要額 | 88,279 | 91,142 | 93,852 |
| 差引額 | △ 14,963 | △ 14,277 | △ 17,100 |
| 普通交付税額 | 14,963 | 14,277 | 17,035 (見込) |