

第1期事業計画

第1期(平成12~14年度)介護保険事業計画

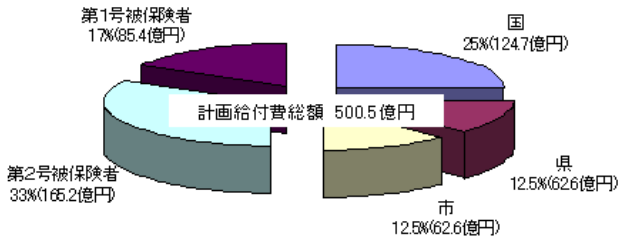
第1期事業計画における給付費

(単位:千万円)

給付費総額	居宅サービス費	施設サービス費	その他
5,005	1,745	3,190	70

*その他は高額介護サービス費、審査支払手数料

第1期事業計画事業費(給付費)



2. 介護保険の推移

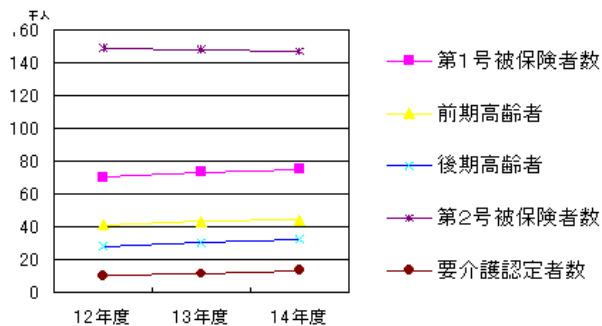
(1) 被保険者数及び要介護認定者数

(単位:人)

区分	12年度	13年度	14年度
総人口	435,869	437,796	438,483
第1号被保険者数	69,799	72,771	75,198
前期高齢者	41,303	42,702	43,652
後期高齢者	28,496	30,069	31,546
高齢化率	16.0%	16.6%	17.1%
第2号被保険者数	148,981	147,814	146,956
要介護認定者数	10,010	11,326	12,900
要介護認定率	14.3%	15.6%	17.2%

*平成14年度は見込み(以下同じ)

被保険者数及び要介護認定者数

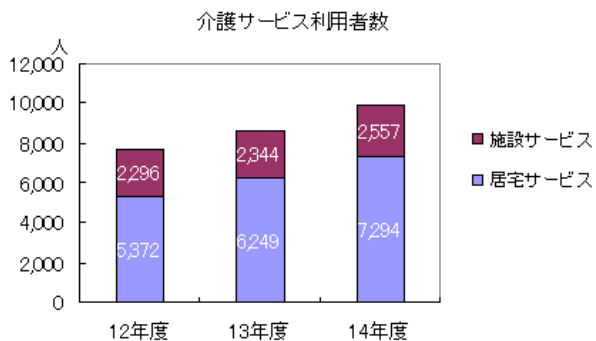


(2) 介護サービス利用者数

(単位:人)

	12年度	13年度	14年度
居宅サービス	5,372	6,249	7,294
要介護認定者比	53.7%	55.2%	56.5%
施設サービス	2,296	2,344	2,557

要介護認定者比	22.9%	20.7%	19.8%
合計	7,668	8,593	9,851
要介護認定者比	76.6%	75.9%	76.4%

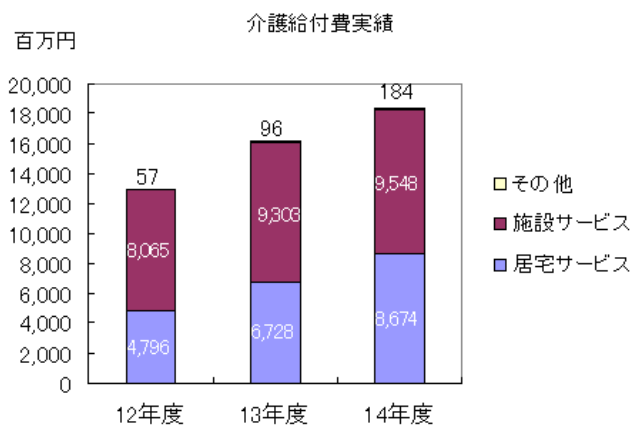


(3) 介護給付費実績

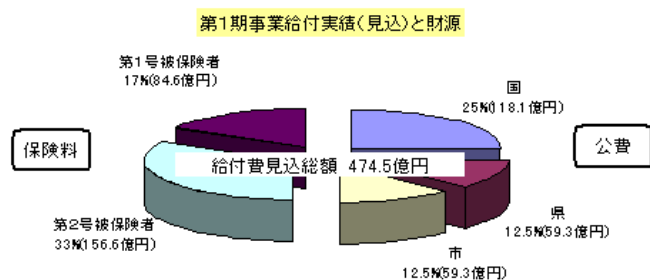
(単位:百万円)

	12年度	13年度	14年度
居宅サービス費	4,796	6,728	8,674
構成比	37.1%	41.7%	47.1%
施設サービス費	8,065	9,303	9,548
構成比	62.4%	57.7%	51.9%
その他	57	96	184
構成比	0.4%	0.6%	1.0%
合計	12,918	16,127	18,406

*その他は高額介護サービス費、審査支払手数料。12年度実績は11か月分。



(4) 第1期事業給付実績(見込)と財源



※第1号被保険者保険料のうち3.4億円を準備基金に積立て