

調査エリア

児島地区4

【期間】

2020年8月1日-2021年7月31日

2022年8月1日-2023年7月31日

【目次】

レポートの見方	2
集計方法について	3
調査エリア	4
設定条件	5
トピックス	6
全期間来訪者数推移	7-9
期間全体・平日・祝休日別来訪者数	10-13
時間帯別「男女」別の来訪者数	14-17
時間帯別「年代」別の来訪者数	18-21
時間帯別「居住者・勤務者・来訪者」別の来訪者数	22-25
曜日別来訪者数平均値	26-29
来訪者居住地の状況	30-32
来訪者リピーターの状況	33-35
データに関する注意事項	36

KDDI Location Analyzer

レポートの見かた

▶ 「設定条件」について

ご依頼いただきました分析の仕様について記載しております。

▶ 「来訪者の全期間推移」について

設定した分析ポイントに対して、設定した期間中の来訪者数の推移をグラフ化しております。分析期間中の人流の増減を確認いただくことができます。

▶ 「トピックス」について

各分析における「最高値」、「最小値等」など、分析結果が示す特徴や傾向を記載しております。

▶ 「来訪者の状況」について

分析ポイントにおける設定期間内の来訪者状況に対し「性×年代別」「性別」「年代別」「居住者・勤務者・来街者別」の4つのパターンで分析を行った結果をグラフ化しております。

▶ 「時間帯別 来訪者の状況について」

「性別」「年代別」「居住者・勤務者・来街者別」などの属性に分けたデータを時間帯別(24H)に、「期間全体」・「平日」・「休日」で分析した結果をグラフ化しております。各属性別に時間帯ごとの人流を確認でき、1日のうちでいつが滞在のピークとなるのかなどを確認いただくことができます。

▶ 「曜日別 来訪者の状況」

「性別」「年代別」「居住者・勤務者・来街者別」などの属性に分けたデータを各曜日別にグラフ化しております。設定した分析ポイントに対して、各曜日ごとにどのような属性(「性別」「年代別」「居住者・勤務者・来街者別」など)の人が訪れているのか？相対的にどの曜日が多いのかなどを比較することができます。

▶ 「来訪者居住地の状況」

分析したデータをもとに、分析ポイントへの来訪者をその居住地(どこに住んでいるか)ごとに分け、市区町村別にランキング形式(TOP10およびTOP50)でご確認いただくことができます。

▶ 「リピーター率について」

設定した分析期間内に【2日以上】分析ポイントに来訪した方をリピーターと定義付け、全来訪者に対するリピーターの割合をご確認いただくことができます。
内訳としては、「性別」「年代別」「居住者・勤務者・来街者別」ごとのリピーター率も確認いただくことができます。
来訪日数のグラフは分析期間内に何日来訪した人がどの程度いるのかを確認いただくことができます。
※リピーター率 = 2日以上来訪した人数 ÷ 期間内の全来訪者数

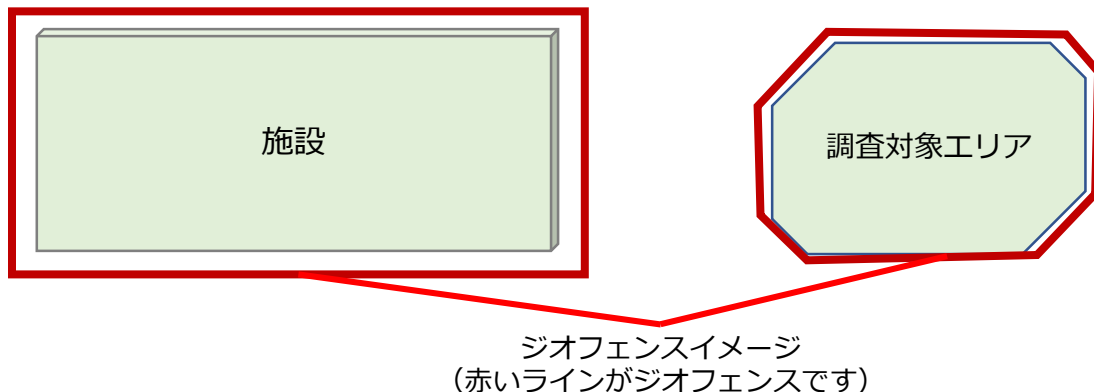
▶ 「データに関する注意事項」

KDDIの位置情報プライバシー保護に関する取り組み、およびデータ活用に関する注意点を案内しております。必ずご確認くださいませよう願いたします。

集計方法について

1.調査施設・エリアの設定について

調査対象「施設」「エリア」周辺を、ジオフェンスにて調査範囲を設定しています。



2.商圏サイズについて（居住者・勤務者・来街者の判定について）

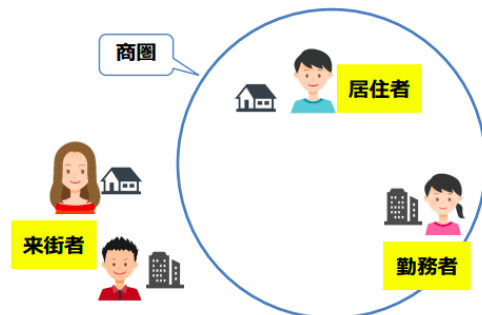
各データに

「推定居住地（深夜によくいる場所）」

「推定勤務地（昼間によくいる場所）」

の情報が付与されています。

- ①推定居住地の商圏内（1km内）が居住者と判定
 - ②推定勤務地が商圏内（1km内）が勤務者と判定
 - ③推定居住地も推定勤務地も商圏外が来街者と判定
- 以上の内容で定義付けし判定しています。



3.その他

【来訪者数は推計値となります。】

本レポート作成にあたり、au携帯電話GPS位置情報ビッグデータを活用した商圏分析ツール「KDDI Location Analyzer」を利用しています。
個別に明確な同意を頂いたauユーザーデータを基に拡大推計された数値となります。

【日にちユニークで計算されています】

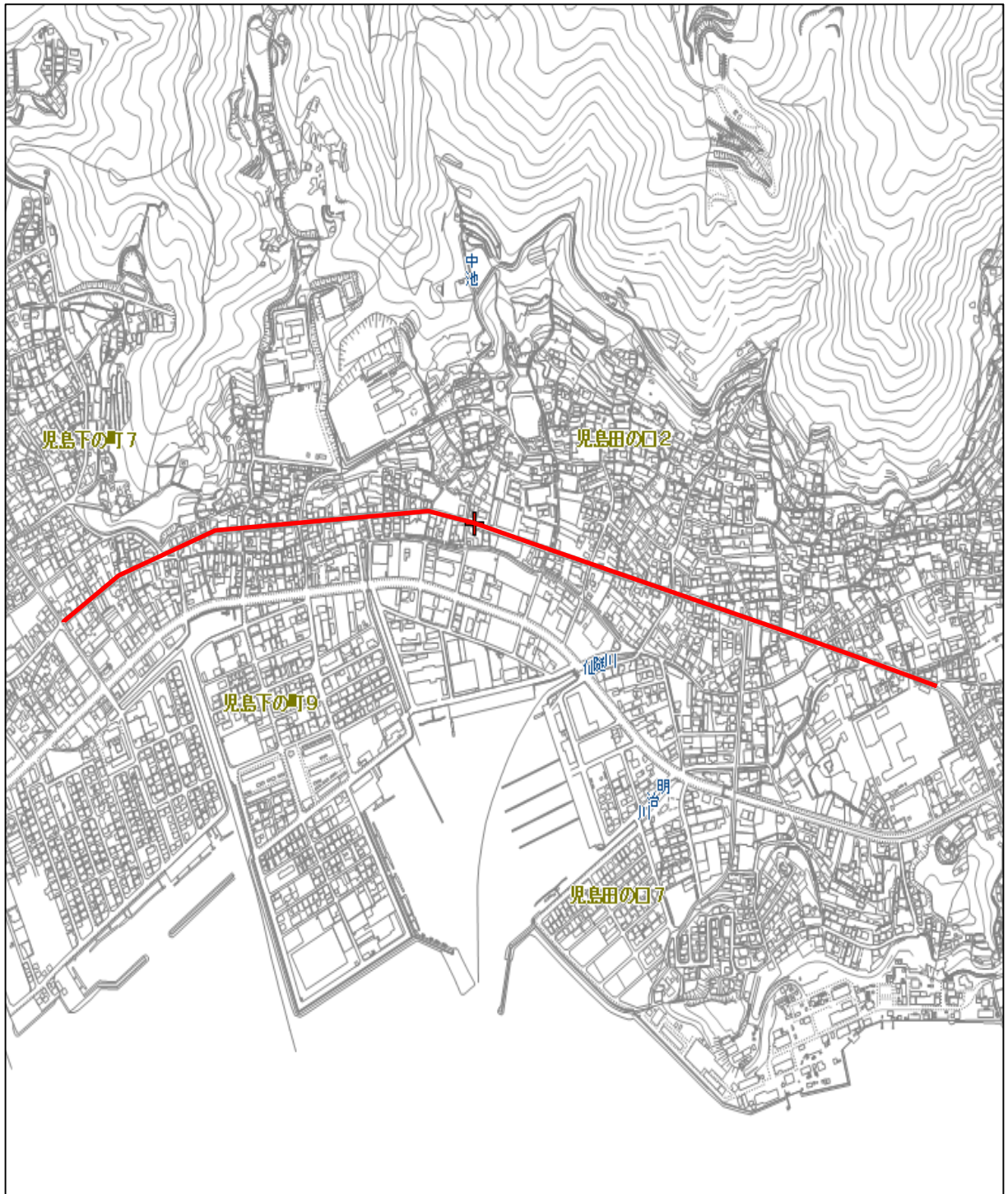
本レポートの来訪者数は調査エリア内にかかる10mメッシュ内に来訪した人を1名とカウントしています。また、「日にちユニーク」としており、同じ人が調査エリア内にかかる10mメッシュ内に1日に何回訪問しても「1人」とカウントされています。

滞在人口分析の場合

【15分以上滞在した来訪者を1名としてカウントしています】

対象エリアに15分以上滞在した人を1名とカウントしています。複数回の来訪者を1人として丸めて表示されている場合があります。

児島地区4調査エリアについて



赤色ジオフェンス内を児島地区4として調査エリアを設定

集計条件			
集計方法	全人口推計値 (日ユニーク) 累計	性別	男性 女性
データ期間	2020/08/01～2021/07/31 2022/08/01～2023/07/31	年代別	20代～70歳以上
時間帯	05:00～29:00	属性	居住者 勤務者 来街者
来訪者日数	1日以上	商圈サイズ	円・1kmで設定
滞在時間	15分以上		
調査範囲	児島地区4		

「全期間来訪者数推移」 (P8)

来訪者のピークは2021年5月5日の1010人であった。
2020年～2021年と比較した場合、平均して減少傾向にある。

「年代・性別毎の来訪者の状況」 (P9)

年代別では、60代と70歳以上の来訪者が多い状況。70歳以上、60代の順となっている。
2020年～2021年と比較した場合、40代以外の年代は減少している。
特に女性の来訪者が減少している。

「期間全体・平日・祝休日別、来訪者の状況」 (P10-P13)

来街者は平日・祝休日ともに6割近い状況。
2020年～2021年と比較した場合、平日・祝休日ともに居住者と勤務者は減少傾向である。

「時間帯別来訪者の状況」 (P14-P25)

平日・祝休日ともに10時台から11時台と14時台から16時台にピークがきている。
2020年～2021年と比較した場合、全体的に来訪者が減少傾向にある。

「曜日別来訪者の状況」 (P26-P29)

木曜日が最多、次いで金曜日に増える傾向にある。
土日は平日と比較して減少傾向だが、20代、30代が増加している。
2020年～2021年と比較した場合、特に平日の来訪者数が減少している。

「来訪者居住地の状況」 (P30-P32)

倉敷市が一位、次いで玉野市、岡山市北区、岡山市南区、岡山市中区の順となった。
岡山県以外では、愛知県、東京都、香川県の順で来訪者が多いが、いずれも全体の0.5%程度。
2020年～2021年と比較した場合、岡山市中区からの訪問者が増えている。

「リピーター率について」 (P33-P35)

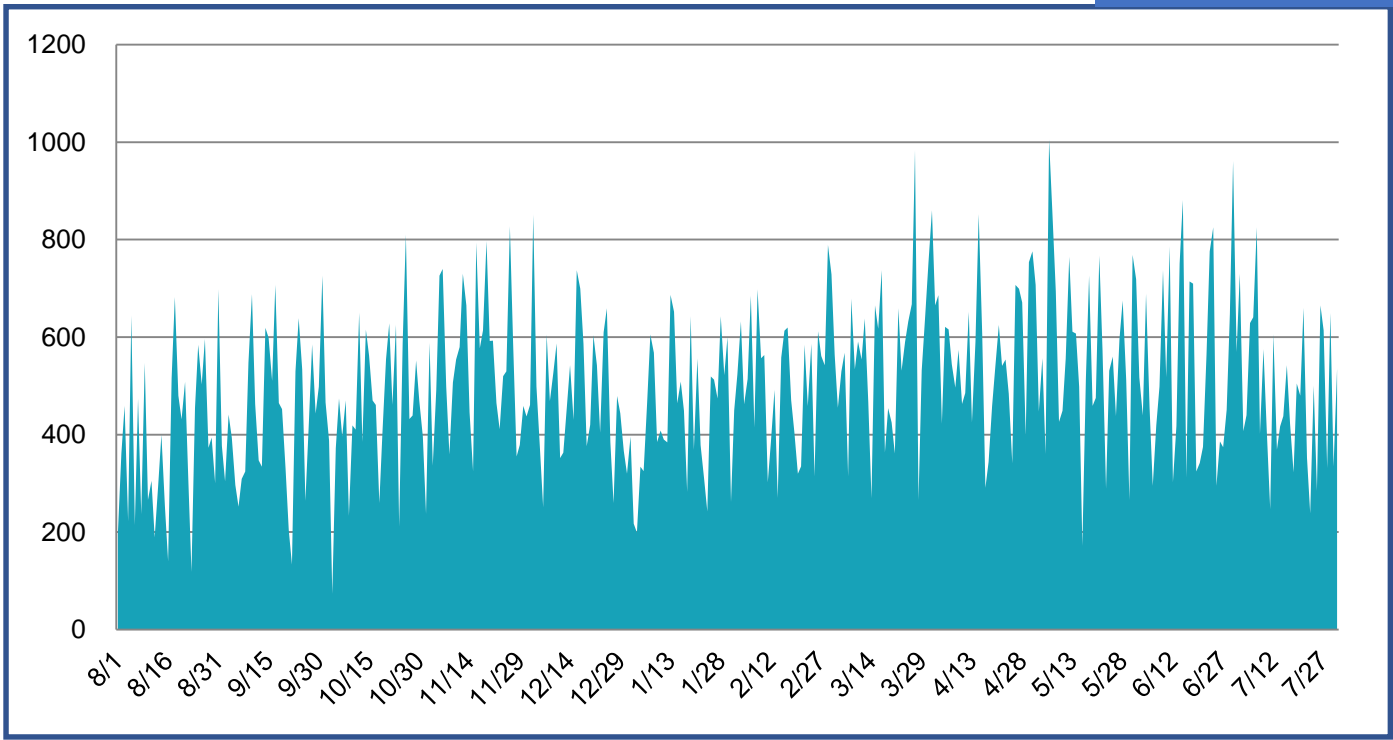
リピーター率は39%。2020年～2021年と比較した場合、8%減少している。
リピーターの内訳は、女性が50.7%、70歳以上が21.9%で最多割合、来街者が68.2%となっている。

全期間来訪者数推移 年代・性別毎 来訪者数

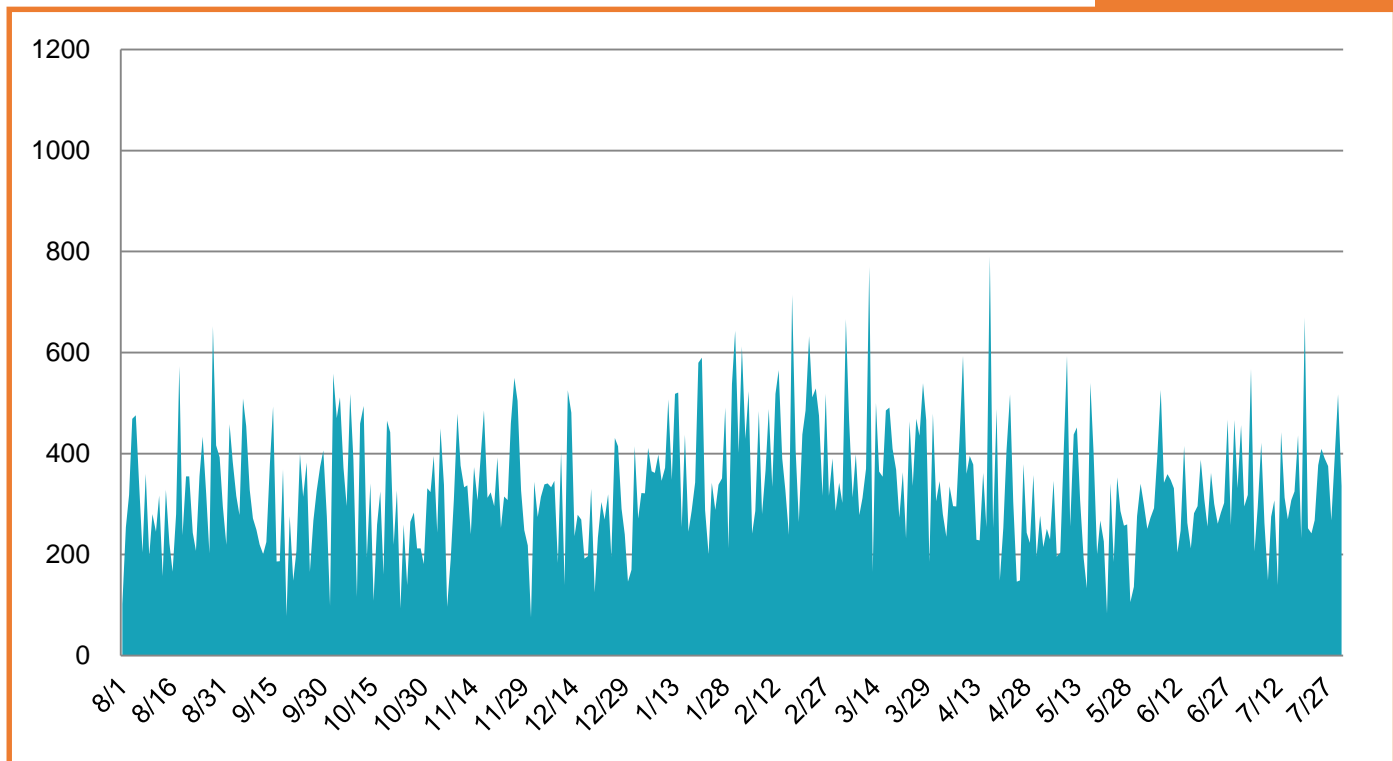
全期間来訪者数推移

施設名：児島地区4

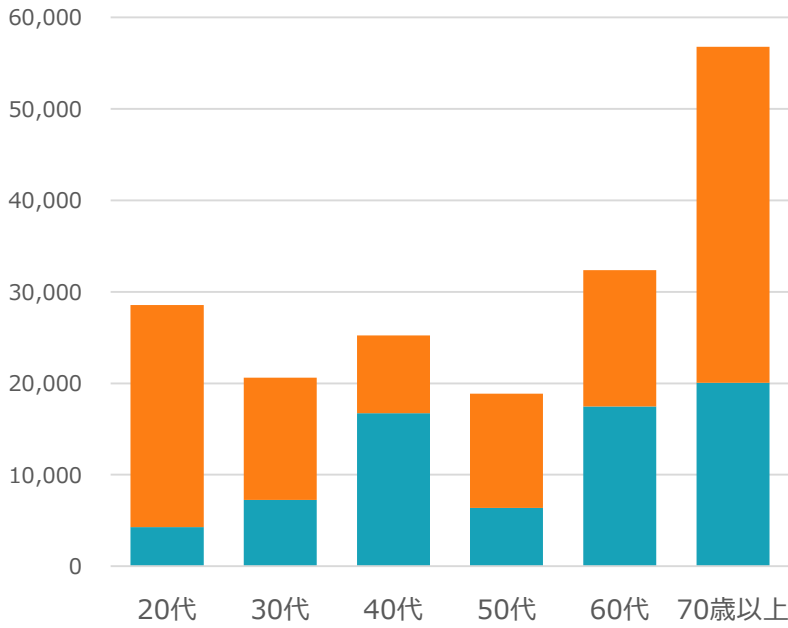
2020年～2021年



2022年～2023年

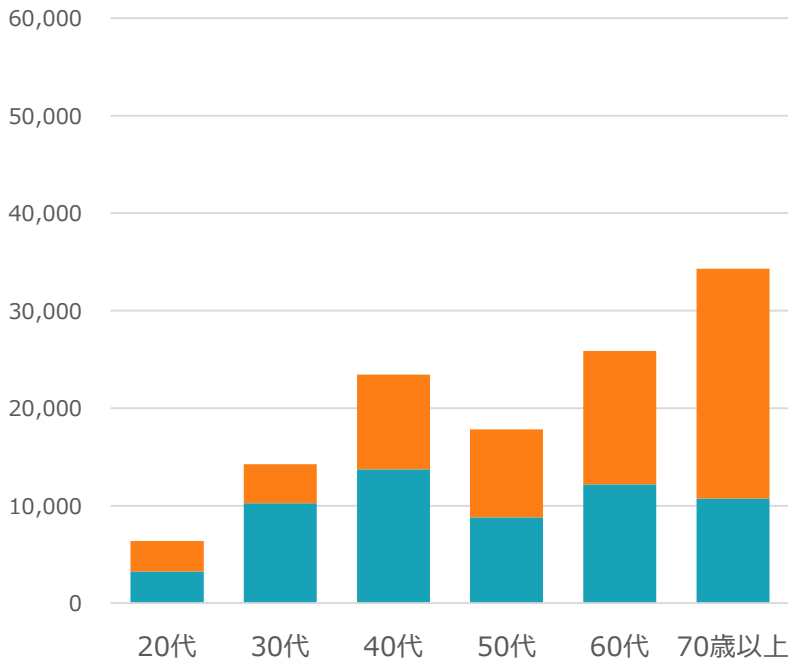


2020年～2021年



	男性	女性
20代	4,270	24,280
30代	7,240	13,360
40代	16,730	8,510
50代	6,370	12,480
60代	17,480	14,890
70歳以上	20,040	36,730

2022年～2023年



	男性	女性
20代	3,250	3,120
30代	10,250	3,990
40代	13,740	9,710
50代	8,790	9,030
60代	12,200	13,670
70歳以上	10,740	23,570

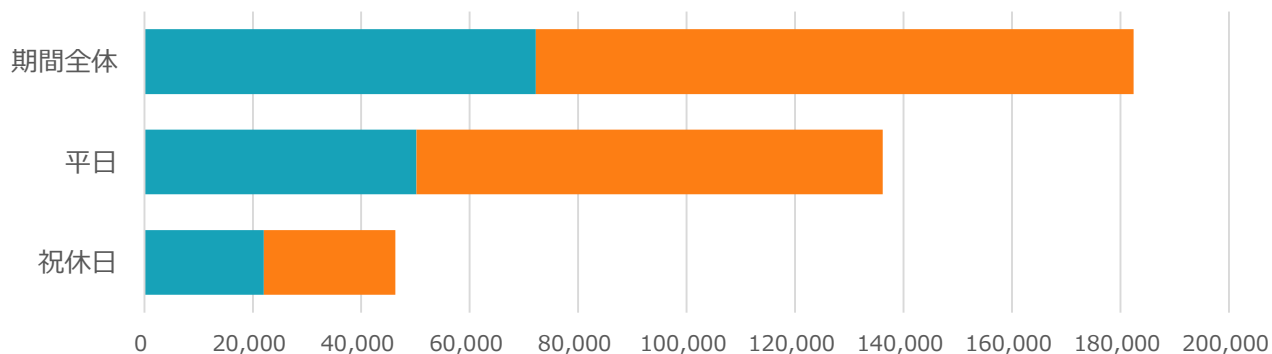
期間全体・平日・祝休日別 来訪者数

男女別

年代別

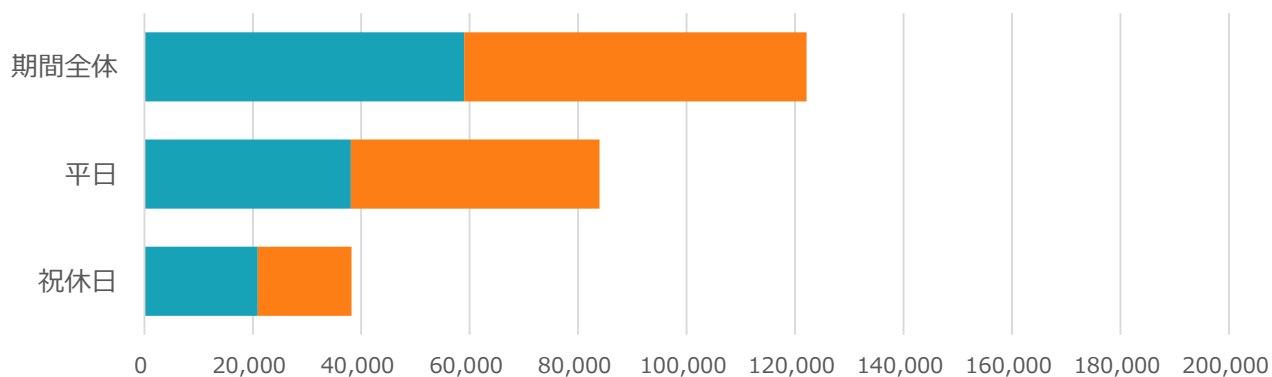
居住者・勤務者・来訪者別

2020年～2021年



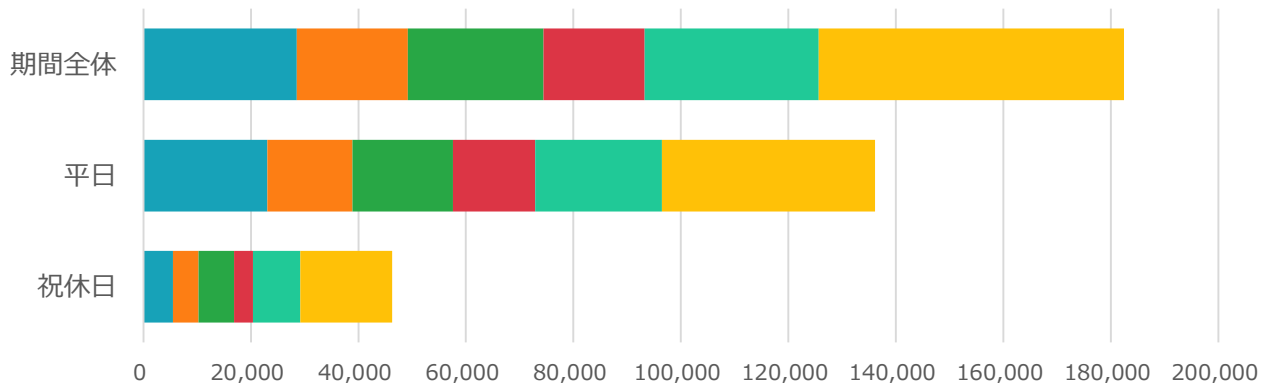
	期間全体	平日	祝休日
男性	72,160	50,150	22,000
女性	110,260	85,980	24,280

2022年～2023年



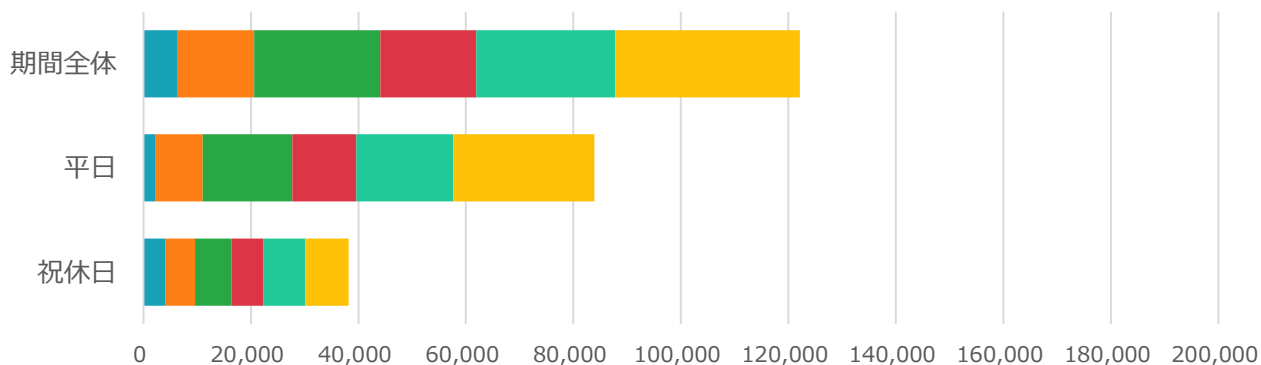
	期間全体	平日	祝休日
男性	58,990	38,100	20,880
女性	63,110	45,800	17,310

2020年～2021年



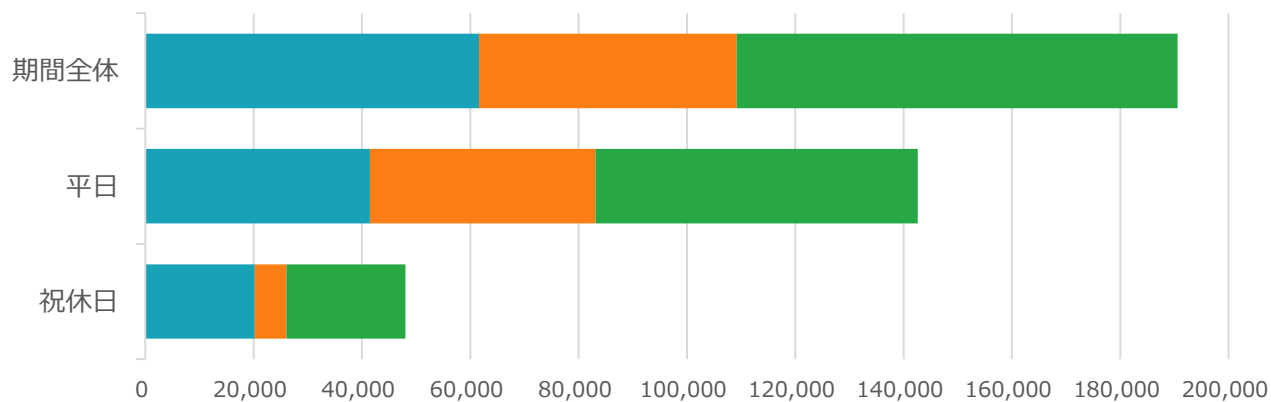
		期間全体	平日	祝休日
	20代	28,550	23,050	5,500
	30代	20,610	15,860	4,740
	40代	25,250	18,640	6,600
	50代	18,850	15,340	3,510
	60代	32,370	23,550	8,820
	70歳以上	56,770	39,680	17,090

2022年～2023年



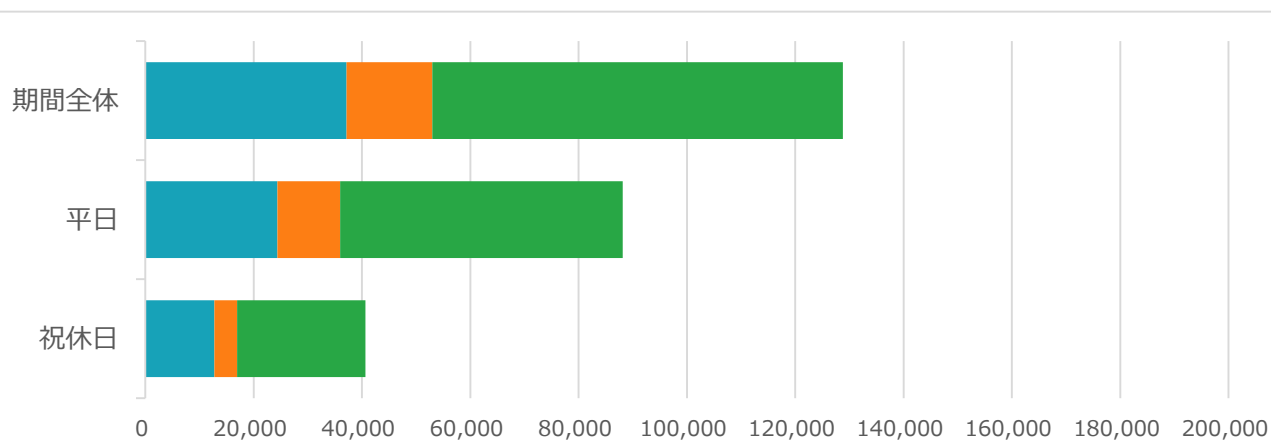
		期間全体	平日	祝休日
	20代	6,380	2,250	4,120
	30代	14,240	8,740	5,490
	40代	23,450	16,680	6,760
	50代	17,830	11,940	5,880
	60代	25,870	18,000	7,860
	70歳以上	34,310	26,260	8,050

2020年～2021年



	期間全体	平日	祝休日
居住者	61,630	41,440	20,190
勤務者	47,550	41,700	5,850
来街者	81,410	59,450	21,950

2022年～2023年



	期間全体	平日	祝休日
居住者	37,150	24,370	12,780
勤務者	15,810	11,620	4,190
来街者	75,840	52,160	23,670

時間帯別 「男女」別の来訪者数

期間全体
平日
祝休日

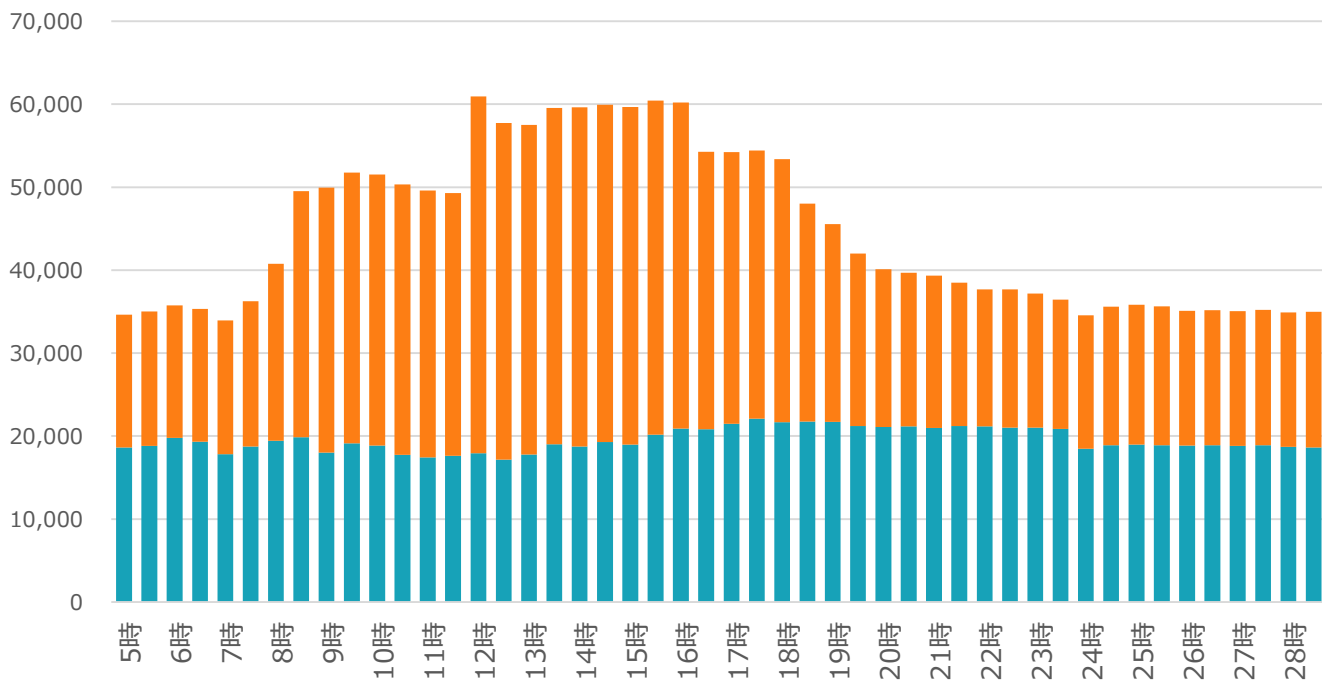
時間帯別来訪者の状況/男女別 期間全体

施設名：児島地区4

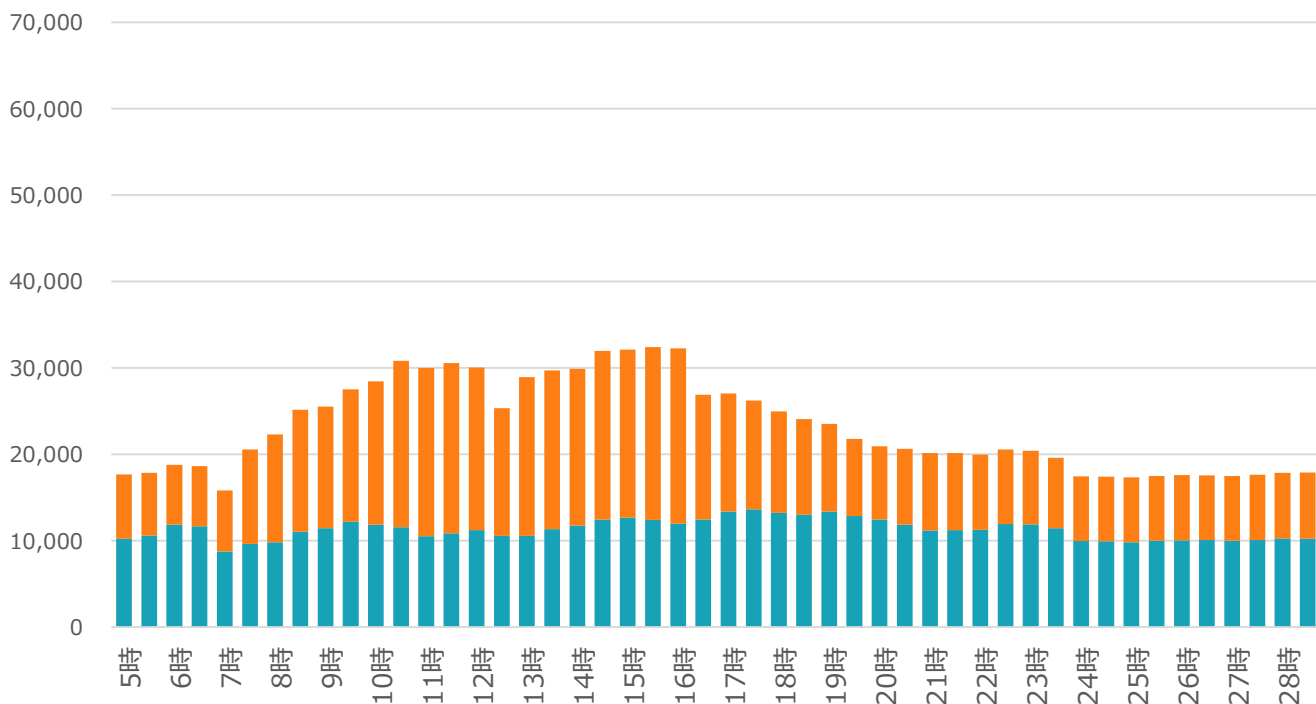
男性

女性

2020年～2021年

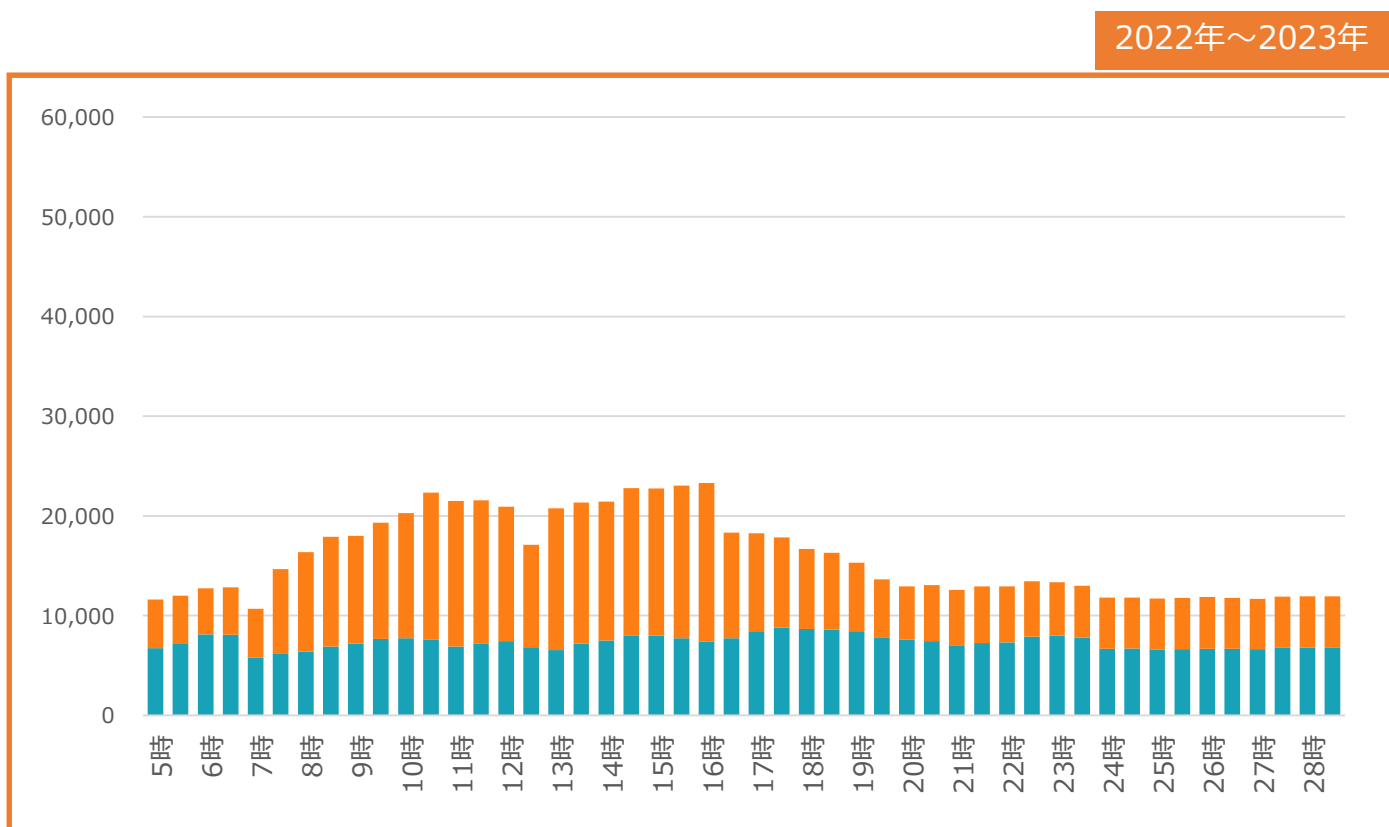
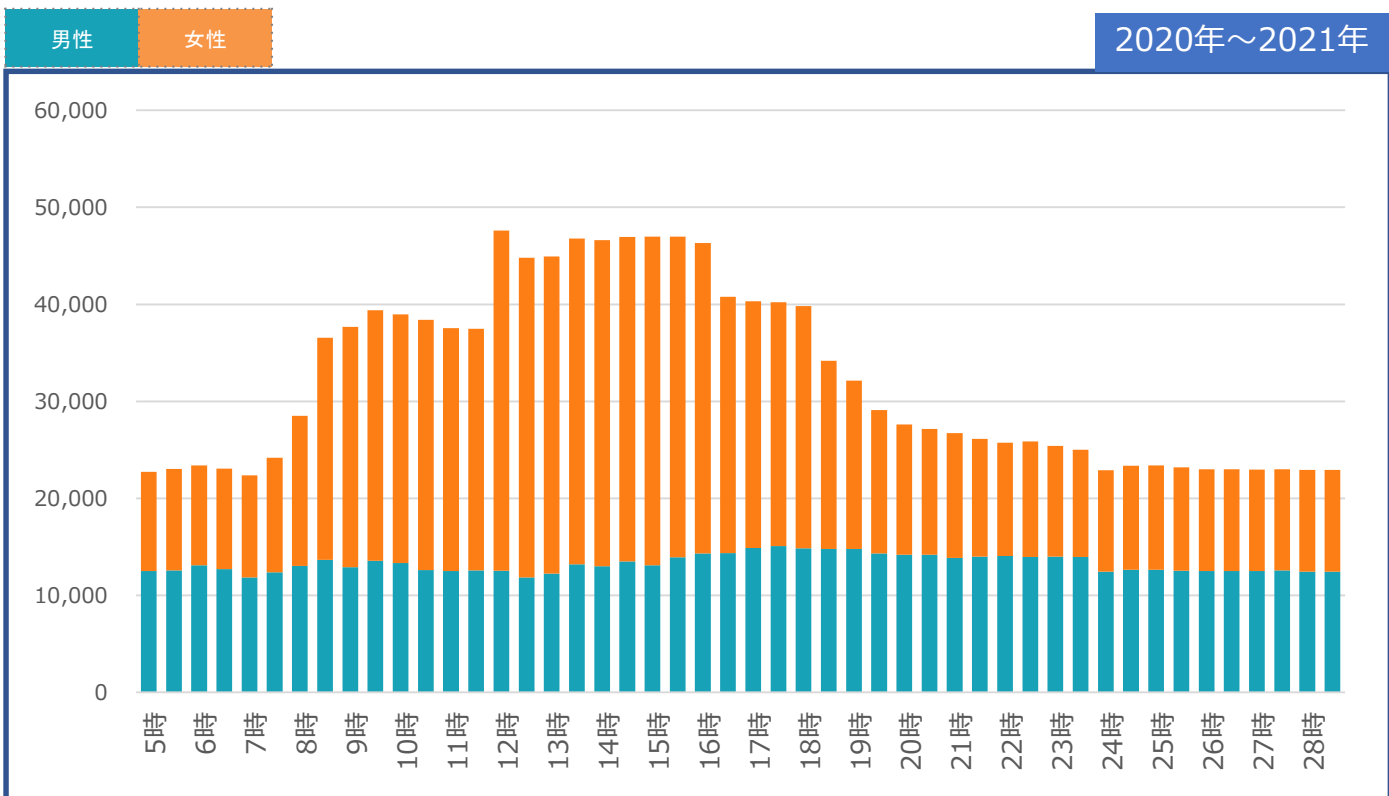


2022年～2023年



時間帯別来訪者の状況/男女別 平日

施設名：児島地区4



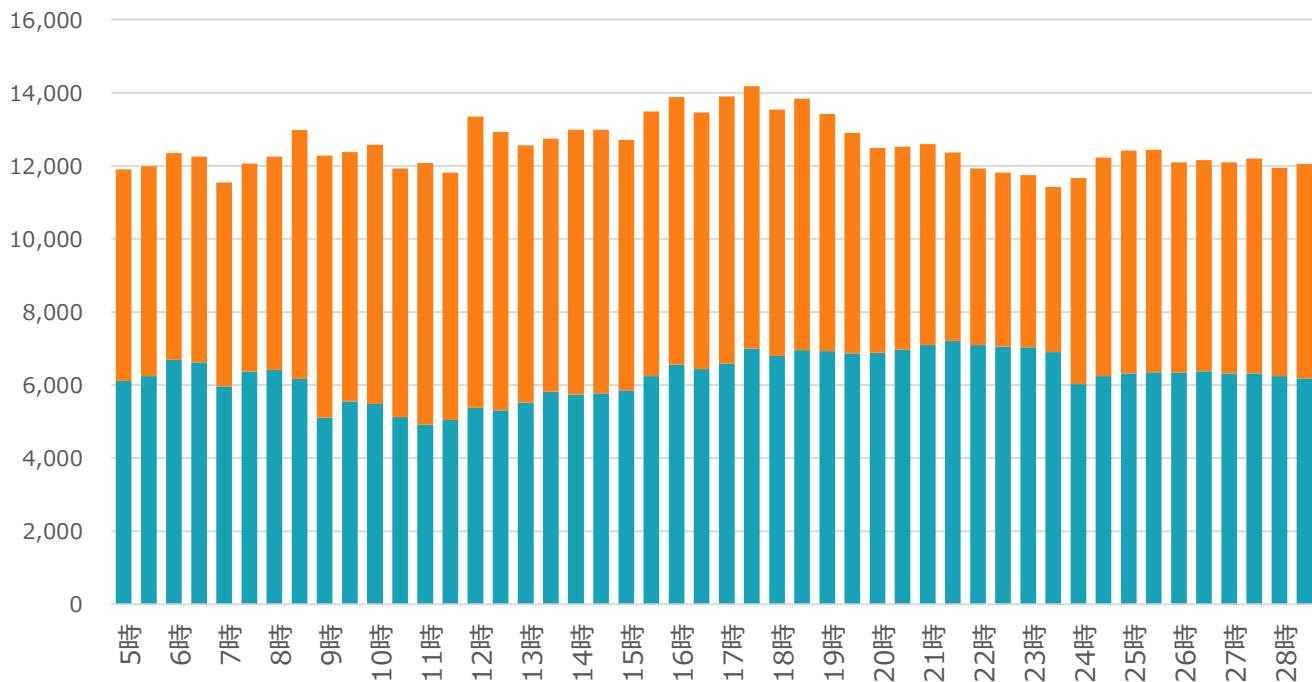
時間帯別来訪者の状況/男女別 祝休日

施設名：児島地区4

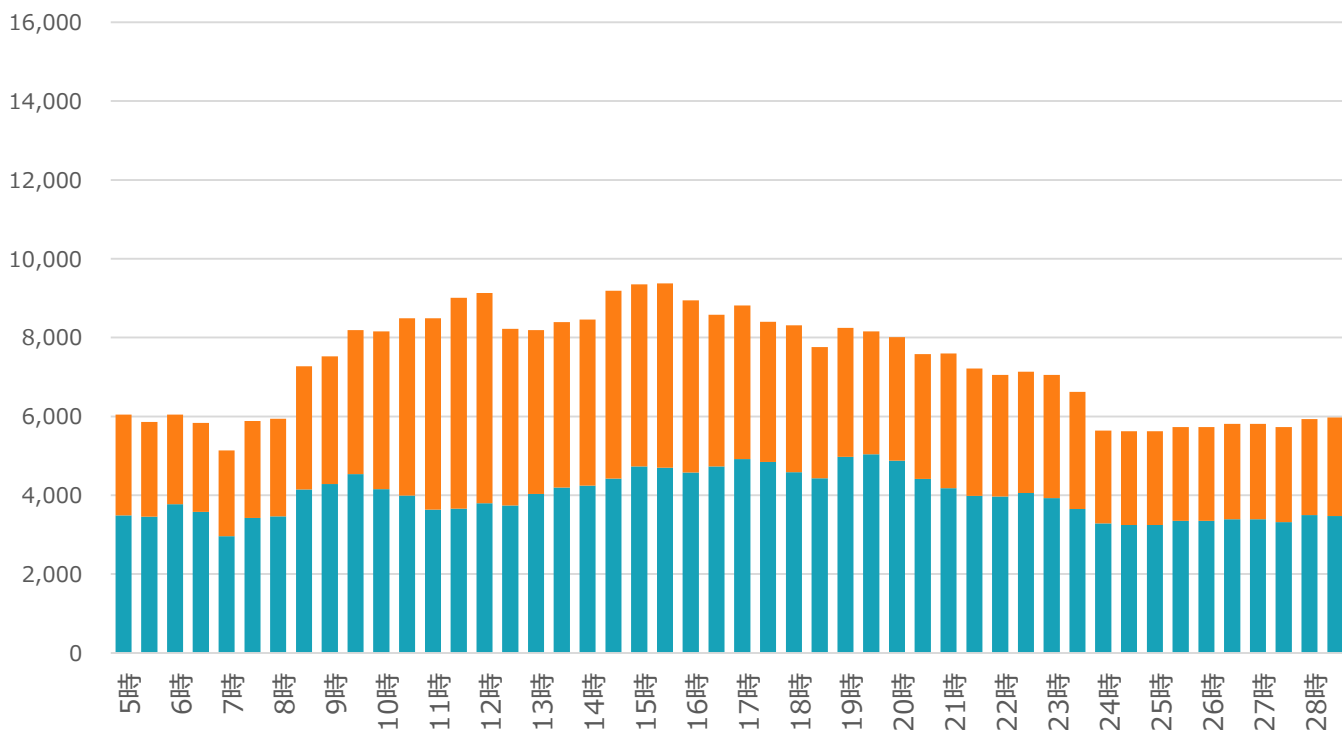
男性

女性

2020年～2021年



2022年～2023年

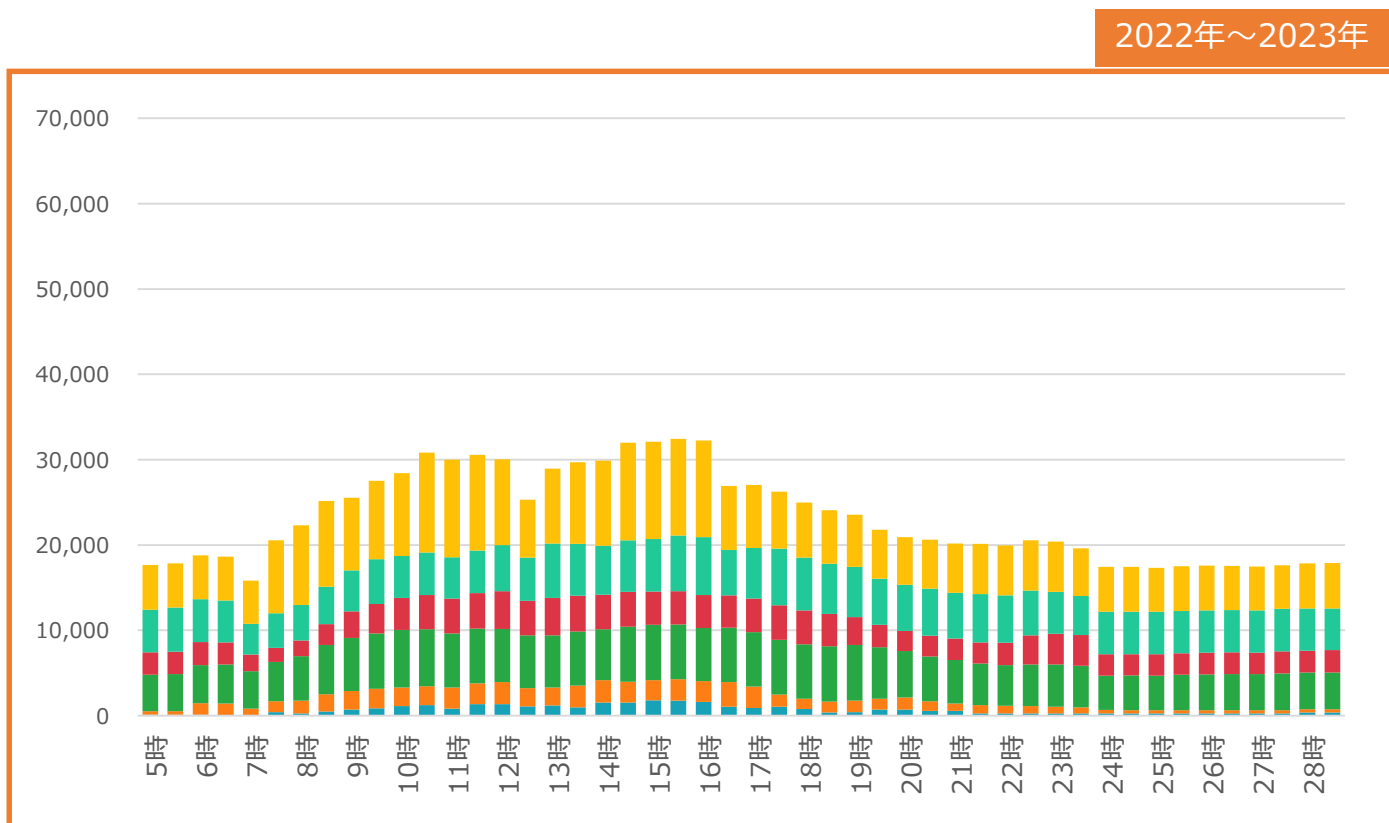
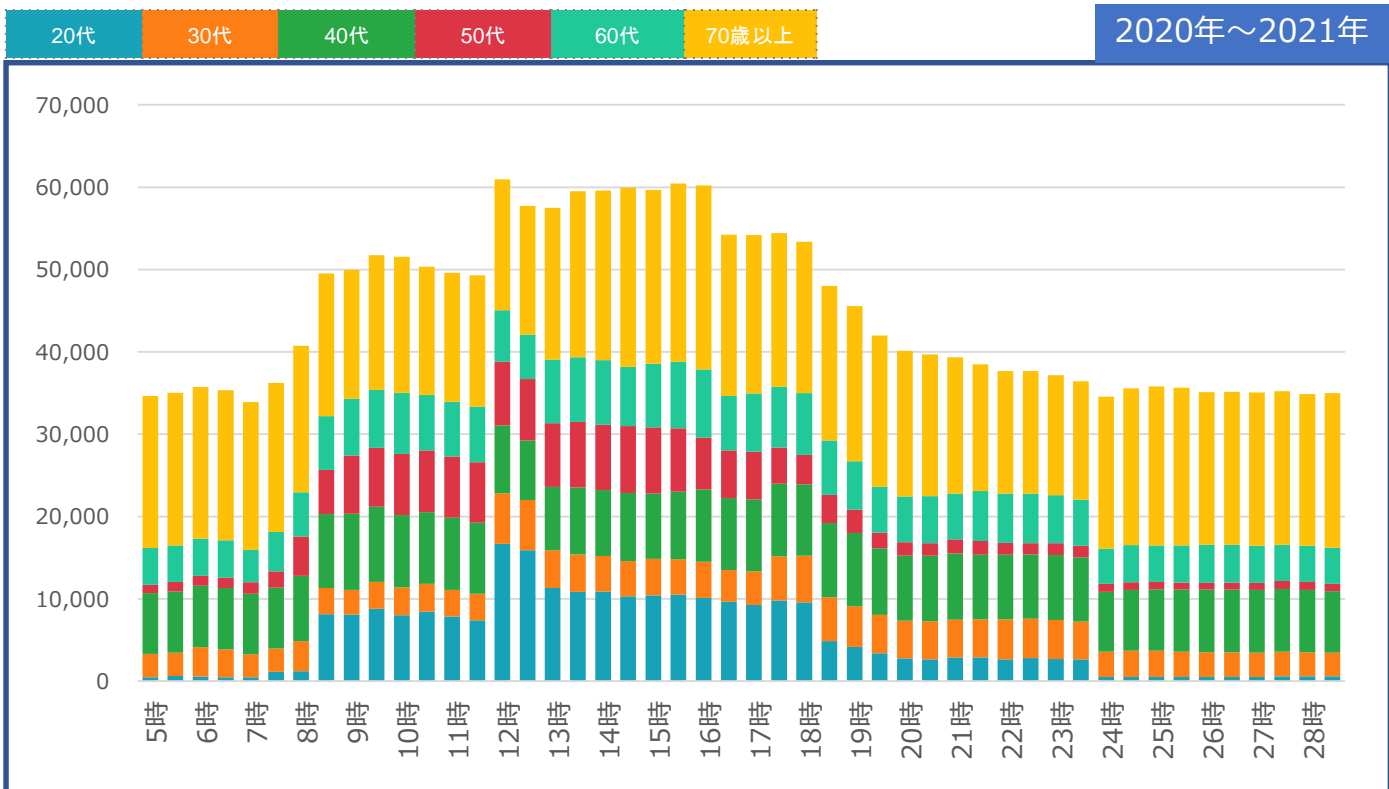


時間帯別 「年代」別の来訪者数

期間全体
平日
祝休日

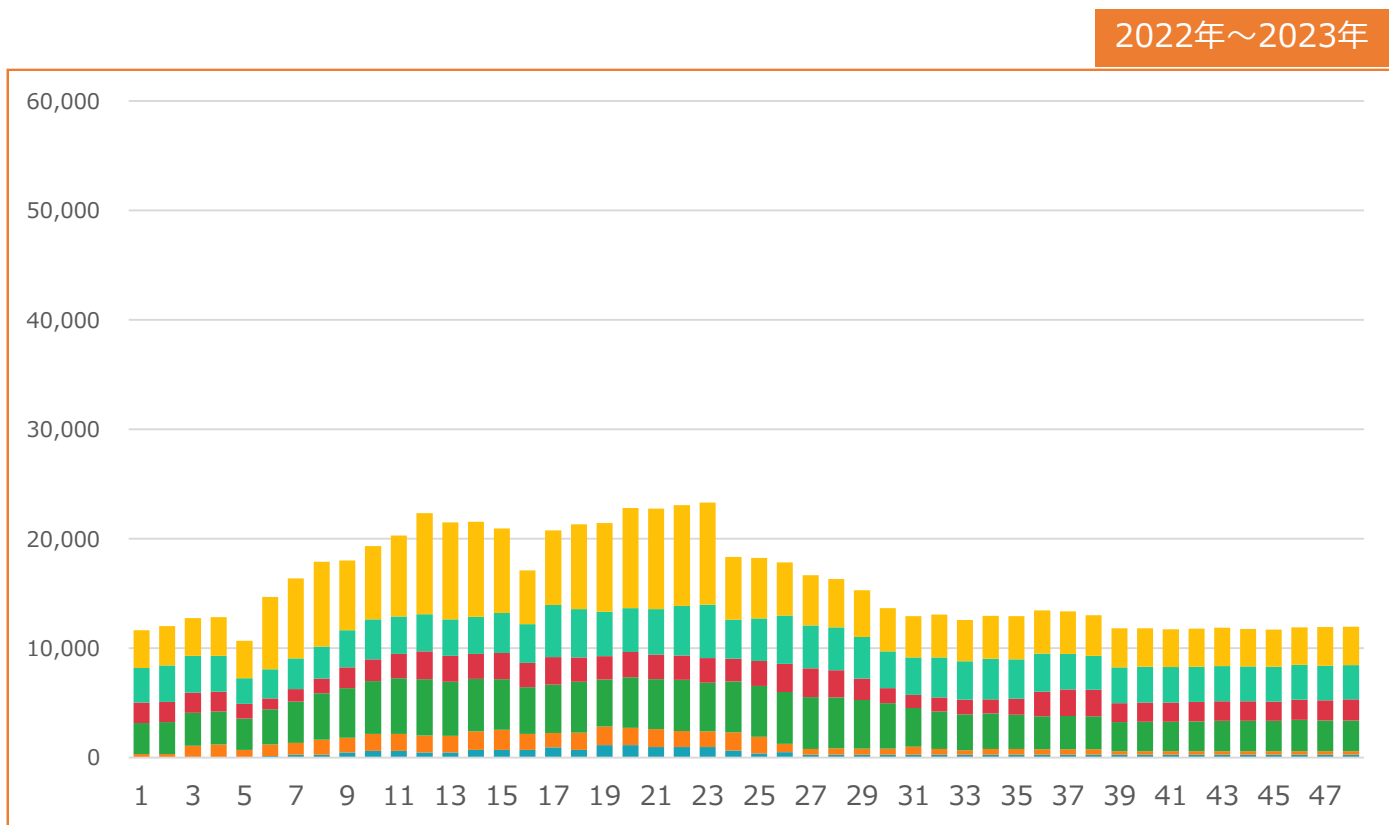
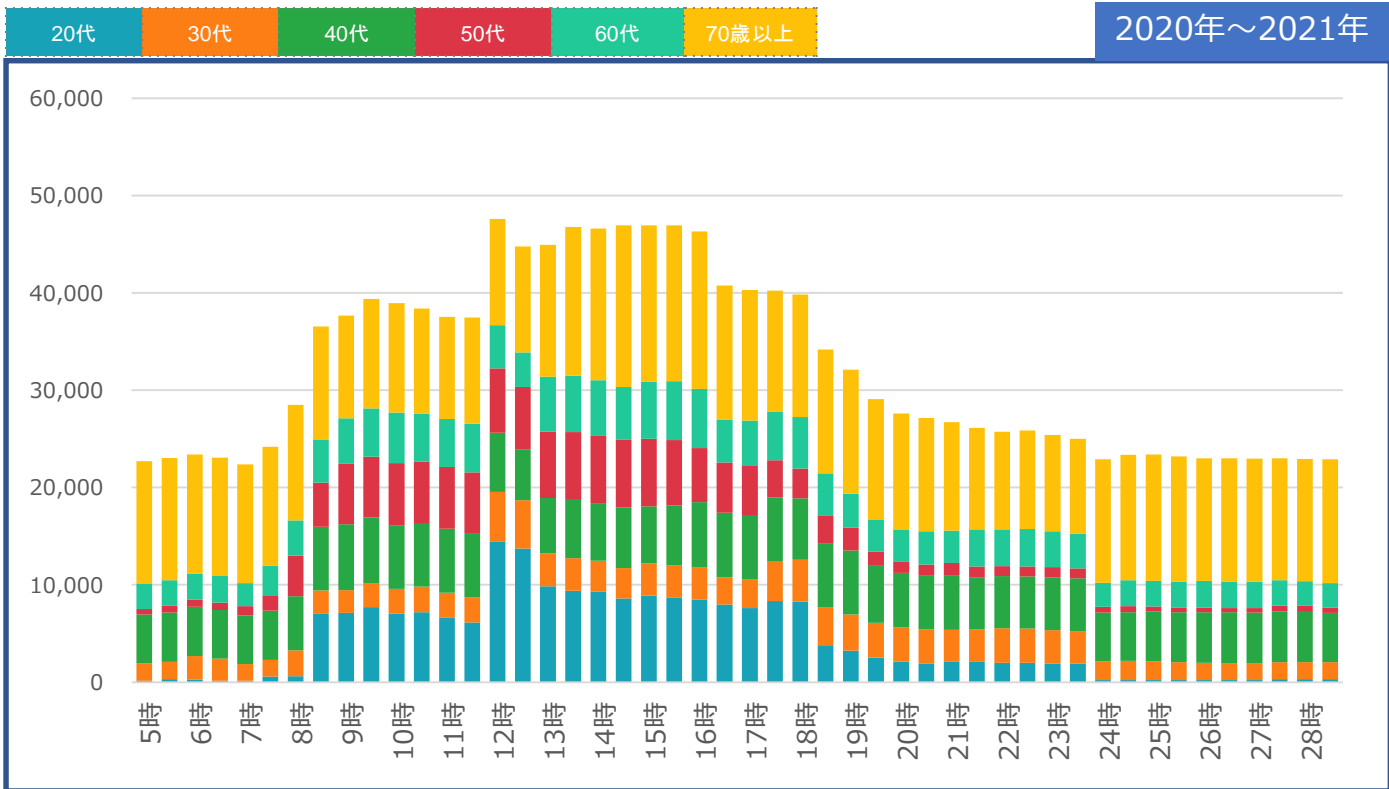
時間帯別来訪者の状況/年代別 期間全体

施設名：児島地区4



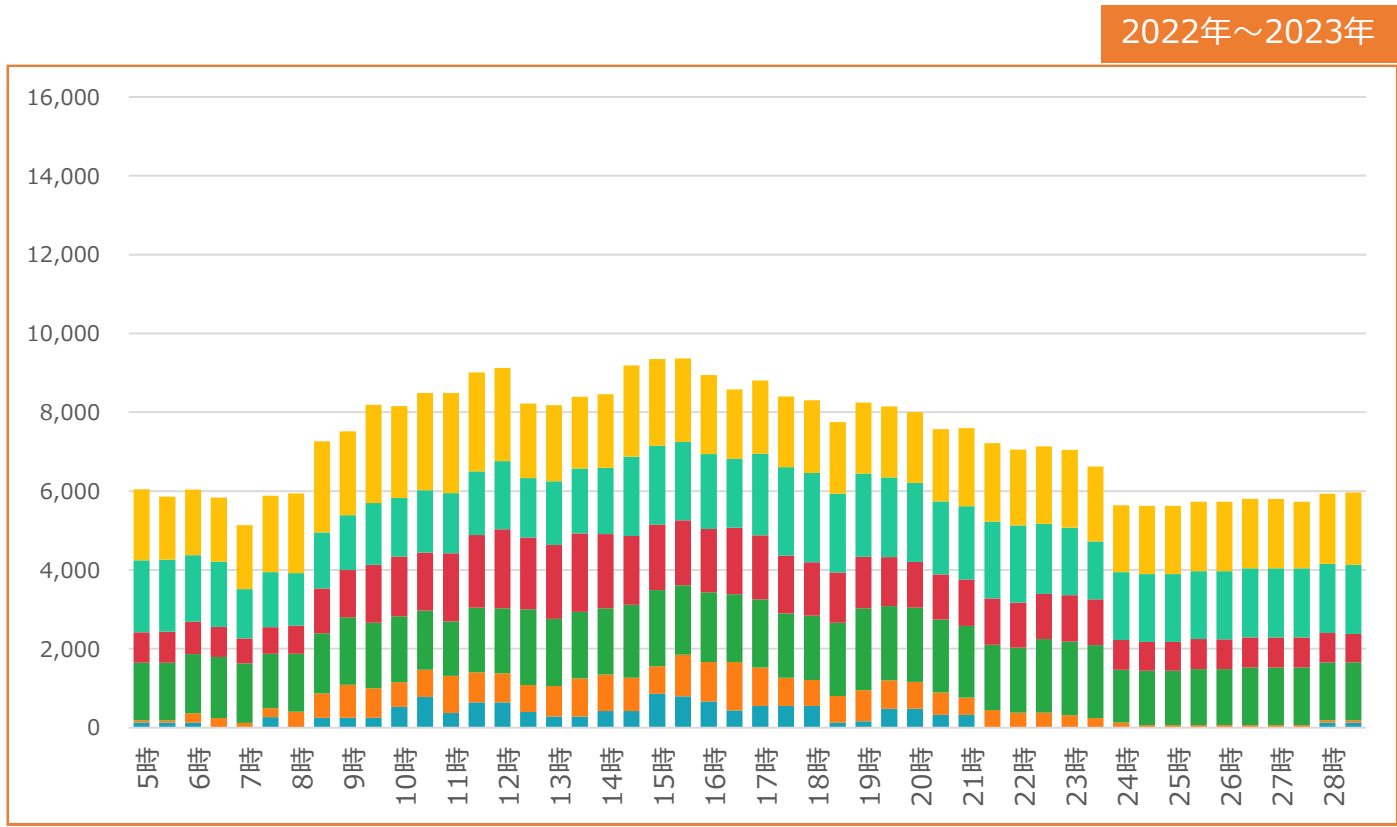
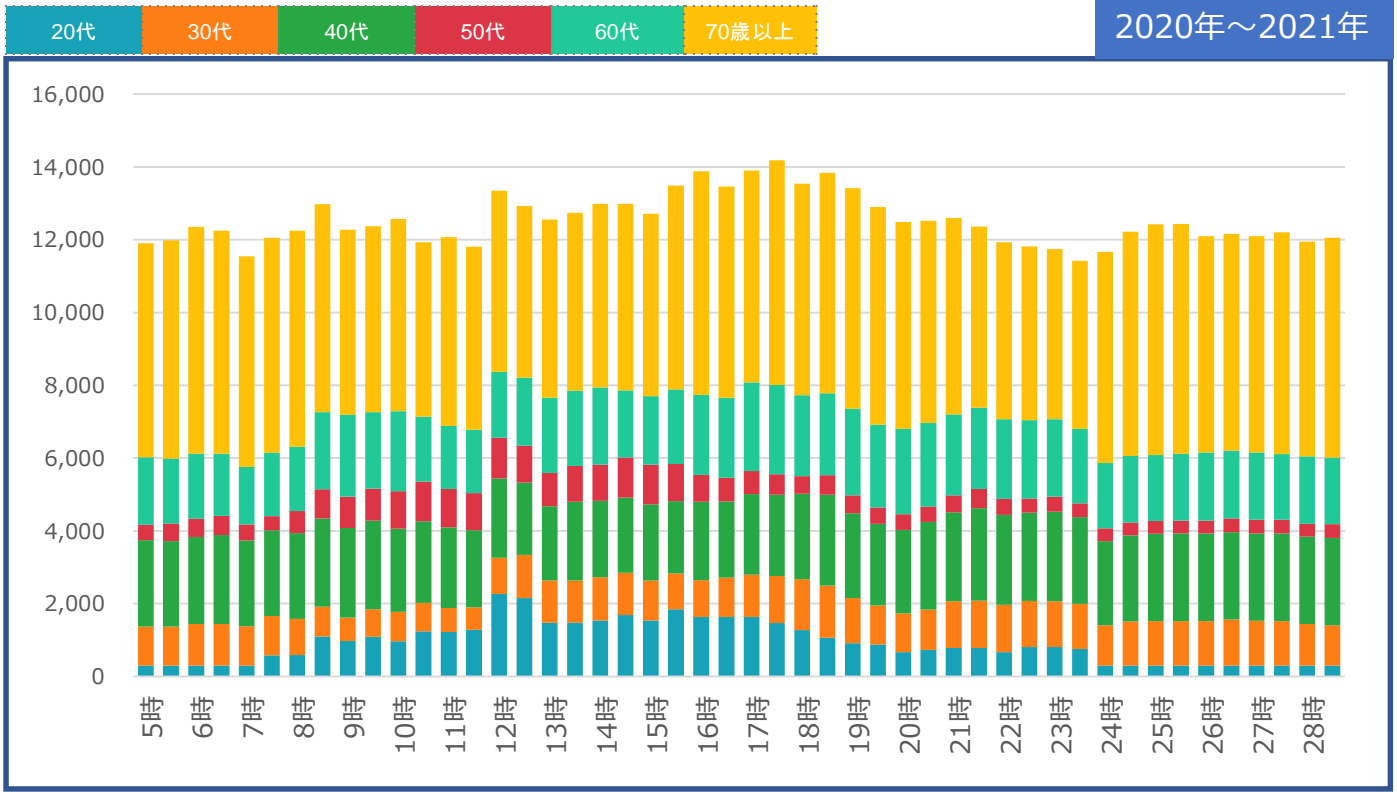
時間帯別来訪者の状況/年代別 平日

施設名：児島地区4



時間帯別来訪者の状況/年代別 祝休日

施設名：児島地区4

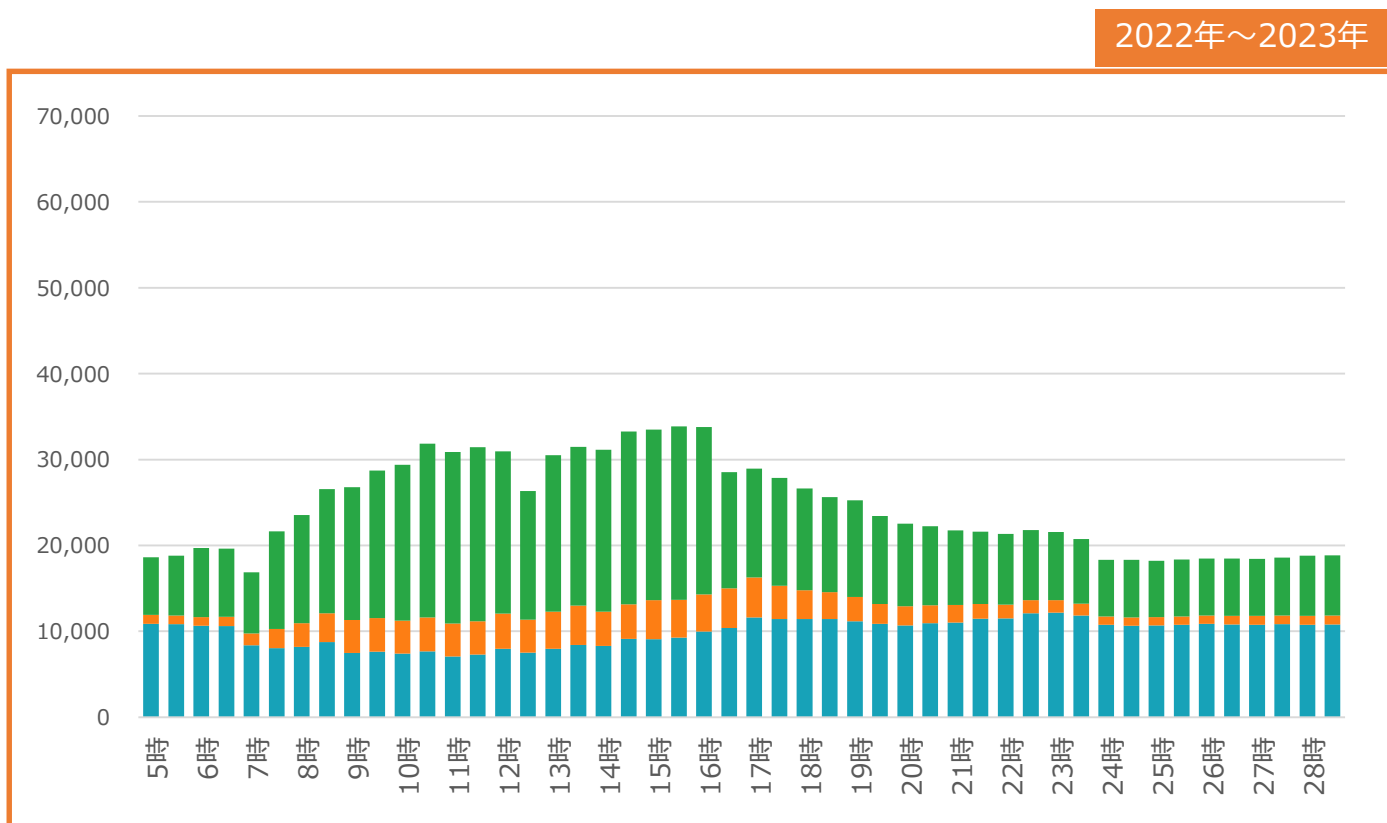
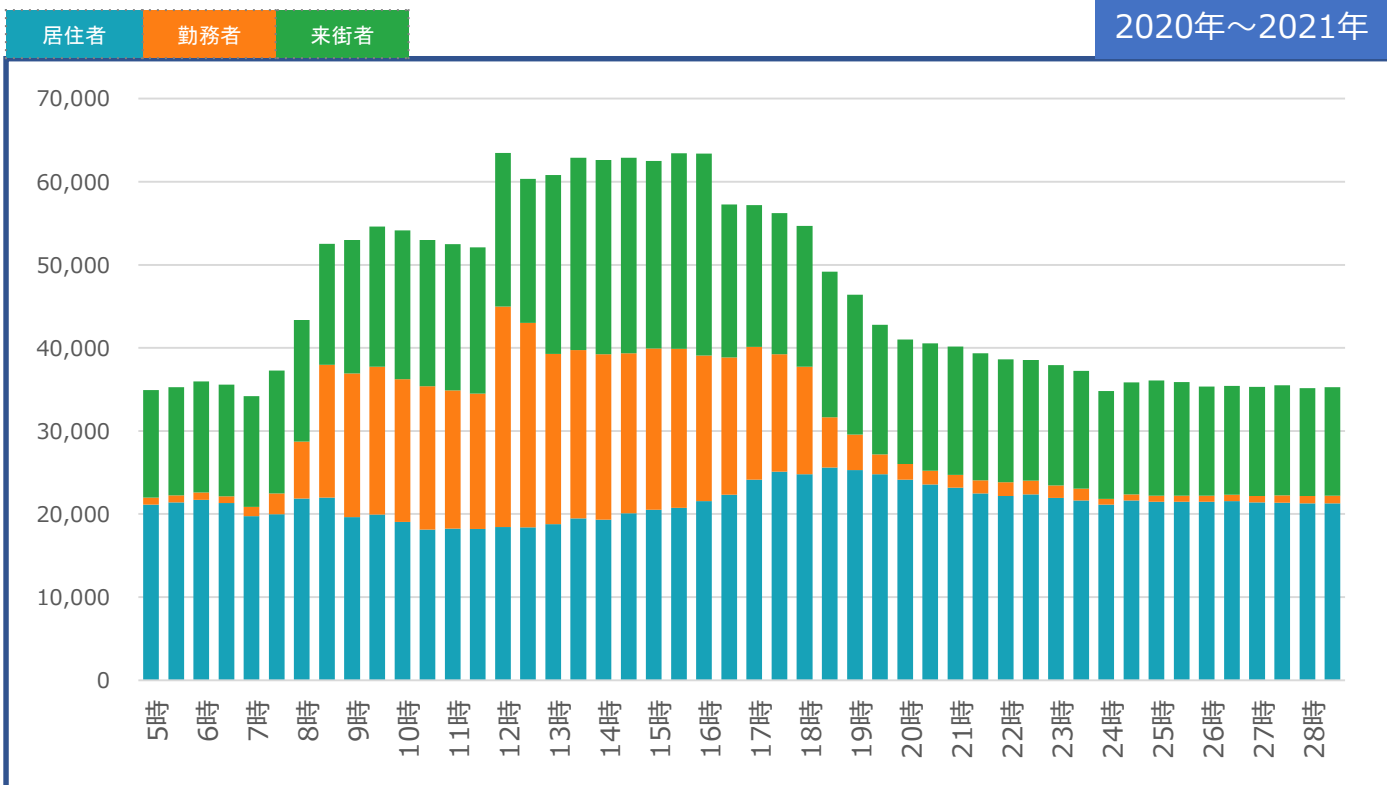


時間帯別 「居住者・勤務者・来訪者」別の 来訪者数

期間全体
平日
祝休日

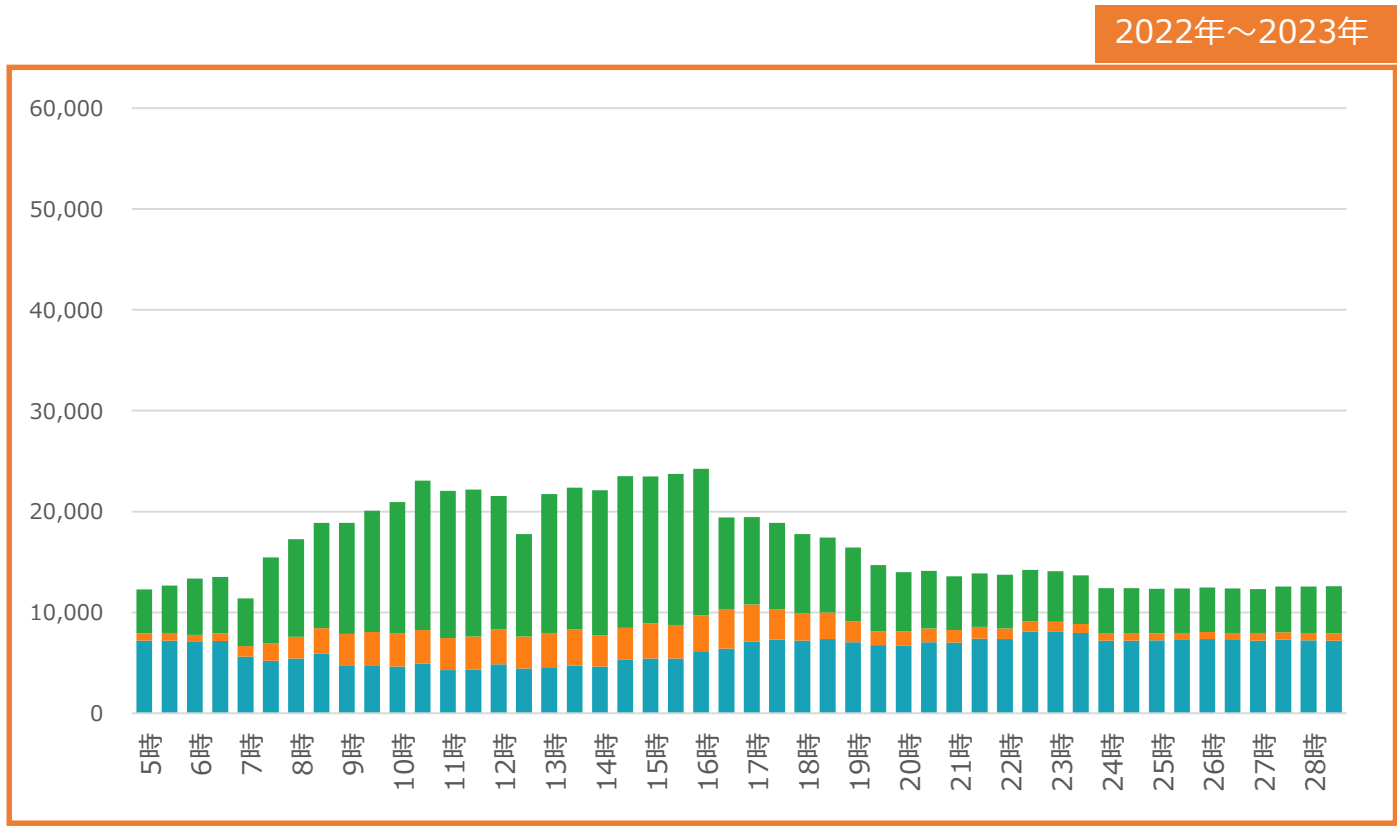
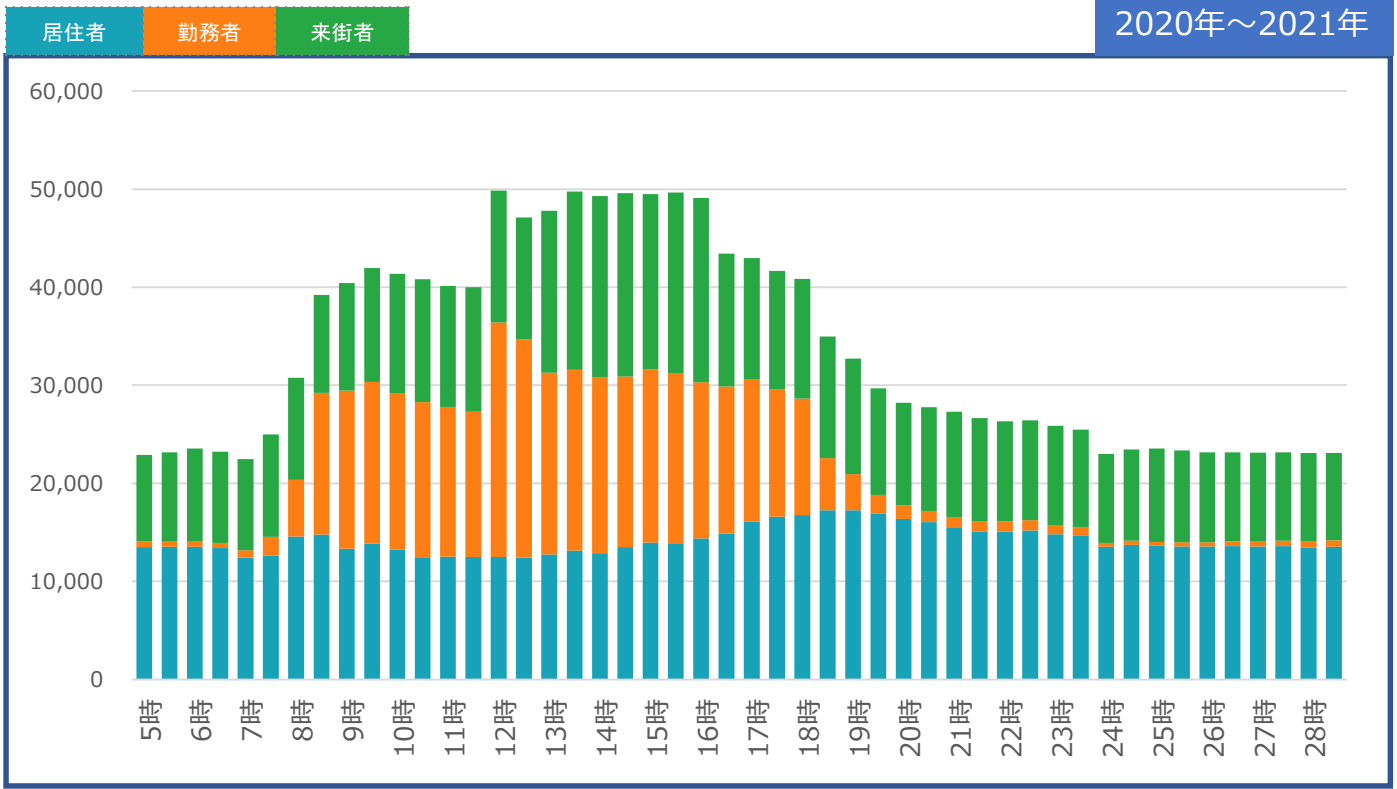
時間帯別来訪者の状況/居住者・勤務者・来訪者別 期間全体

施設名：児島地区4



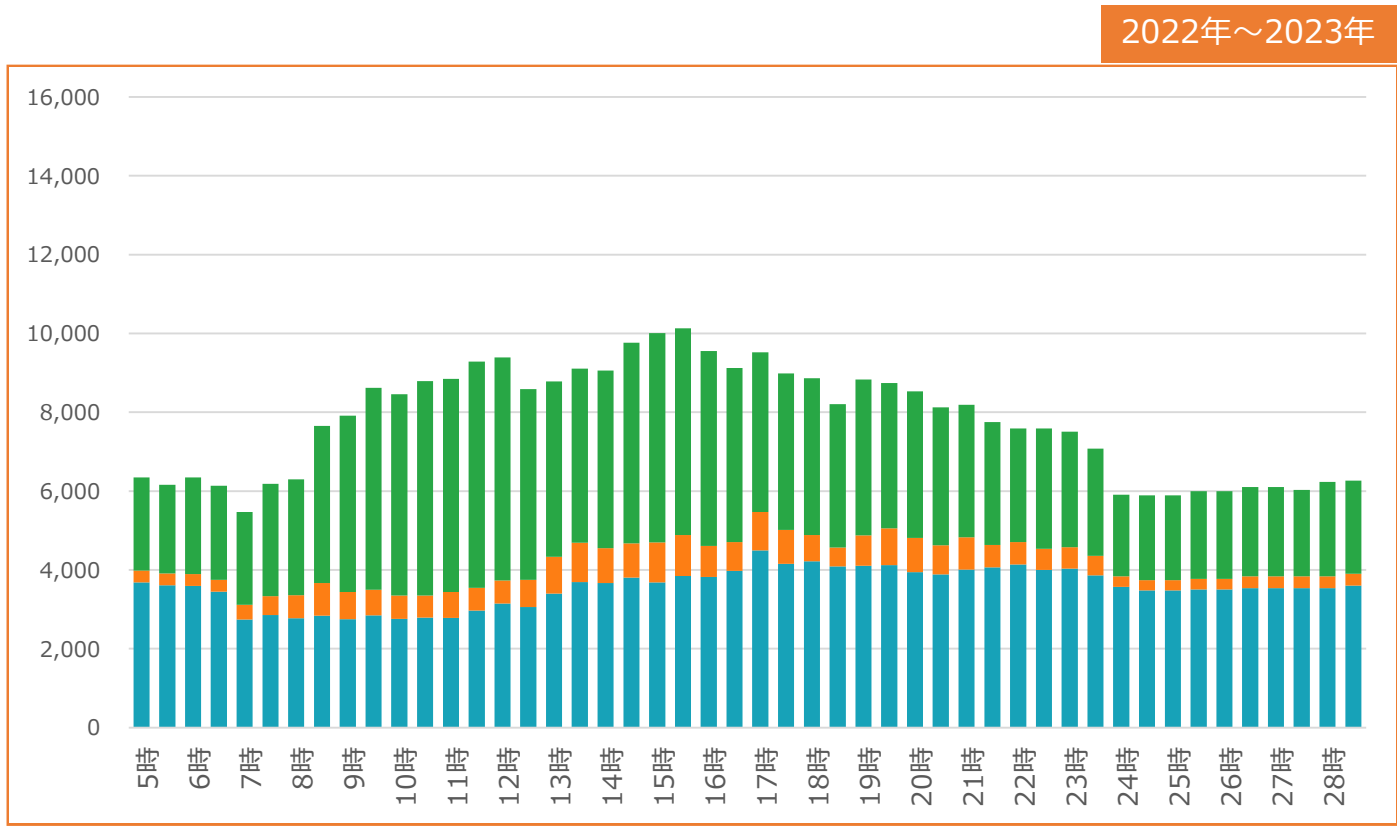
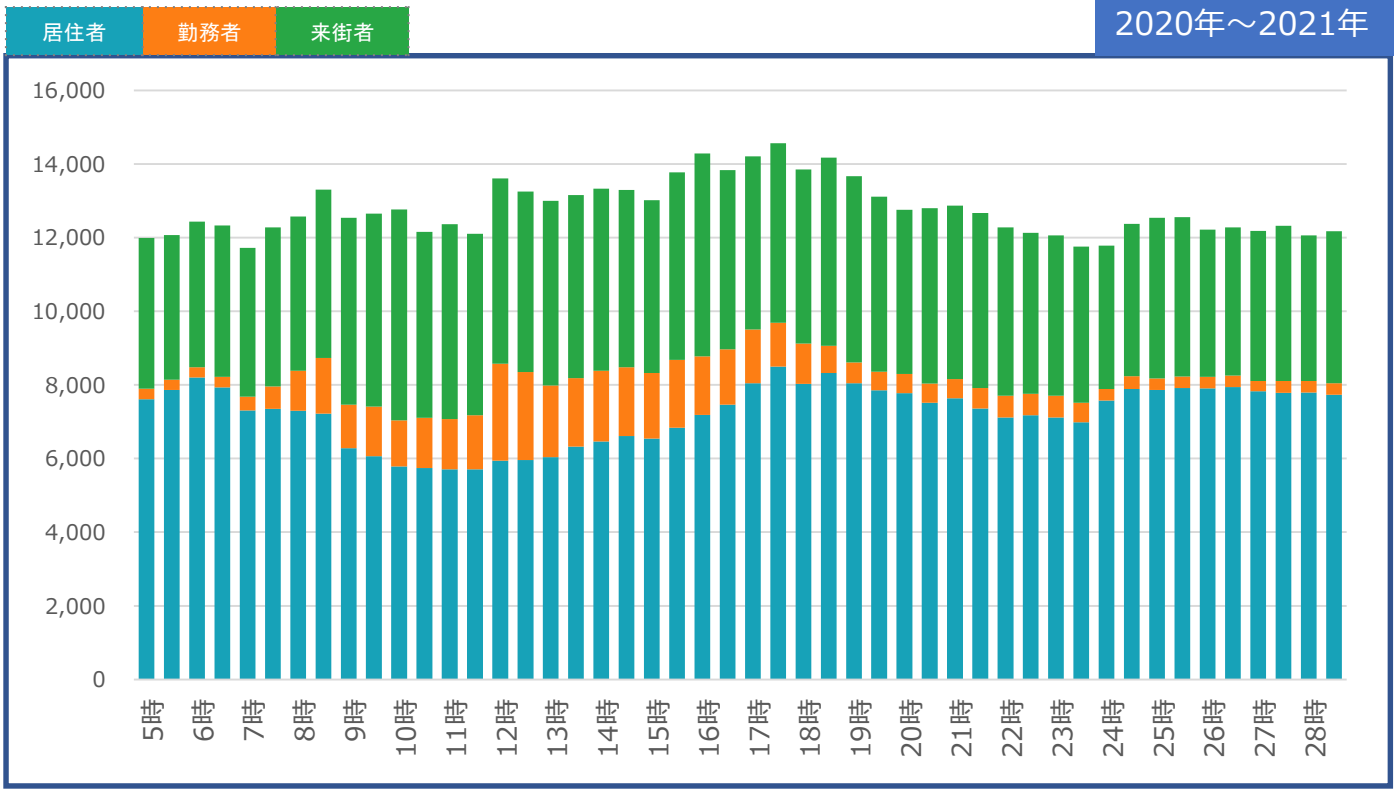
時間帯別来訪者の状況/居住者・勤務者・来訪者別 平日

施設名：児島地区4



時間帯別来訪者の状況/居住者・勤務者・来訪者別 祝休日

施設名：児島地区4



曜日別来訪者数 平均値

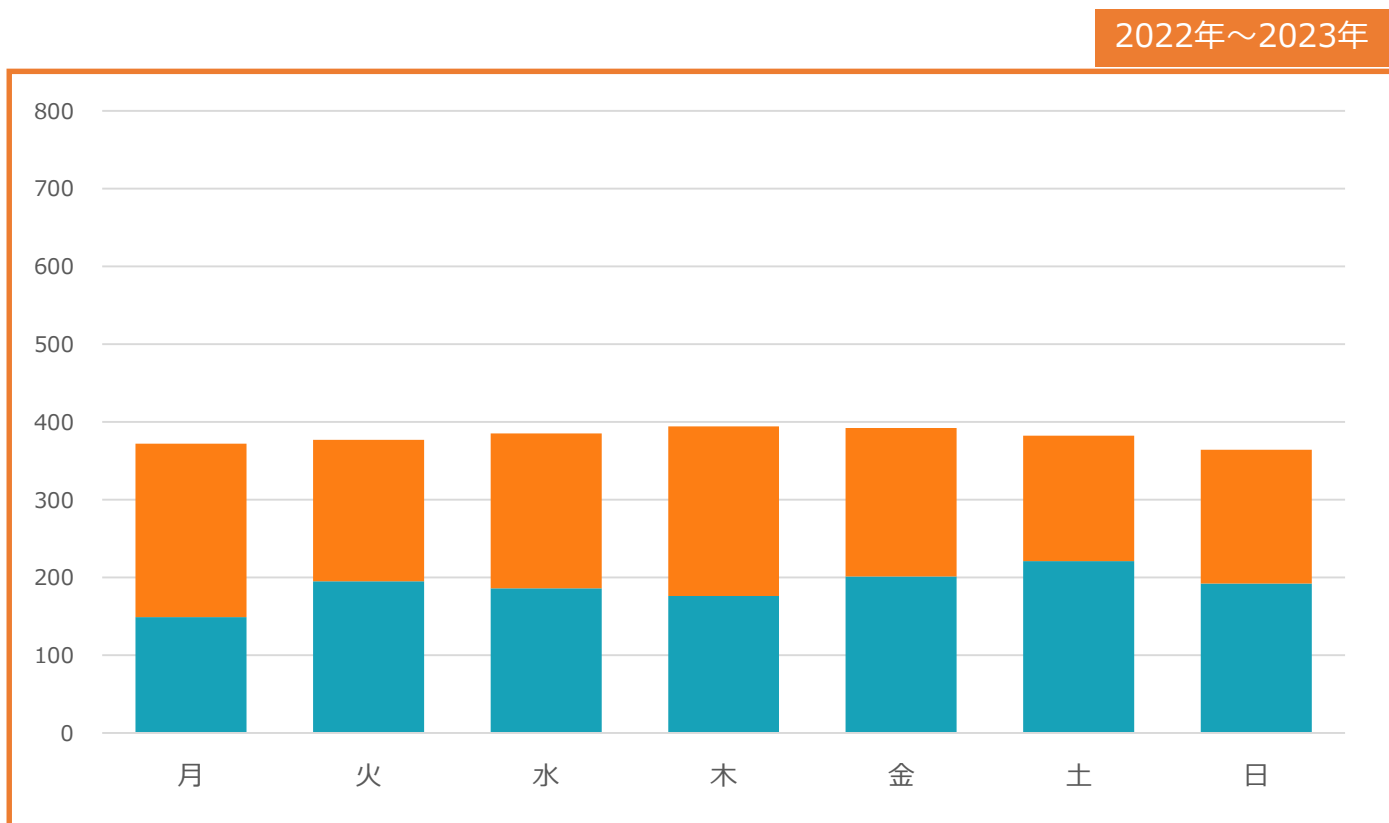
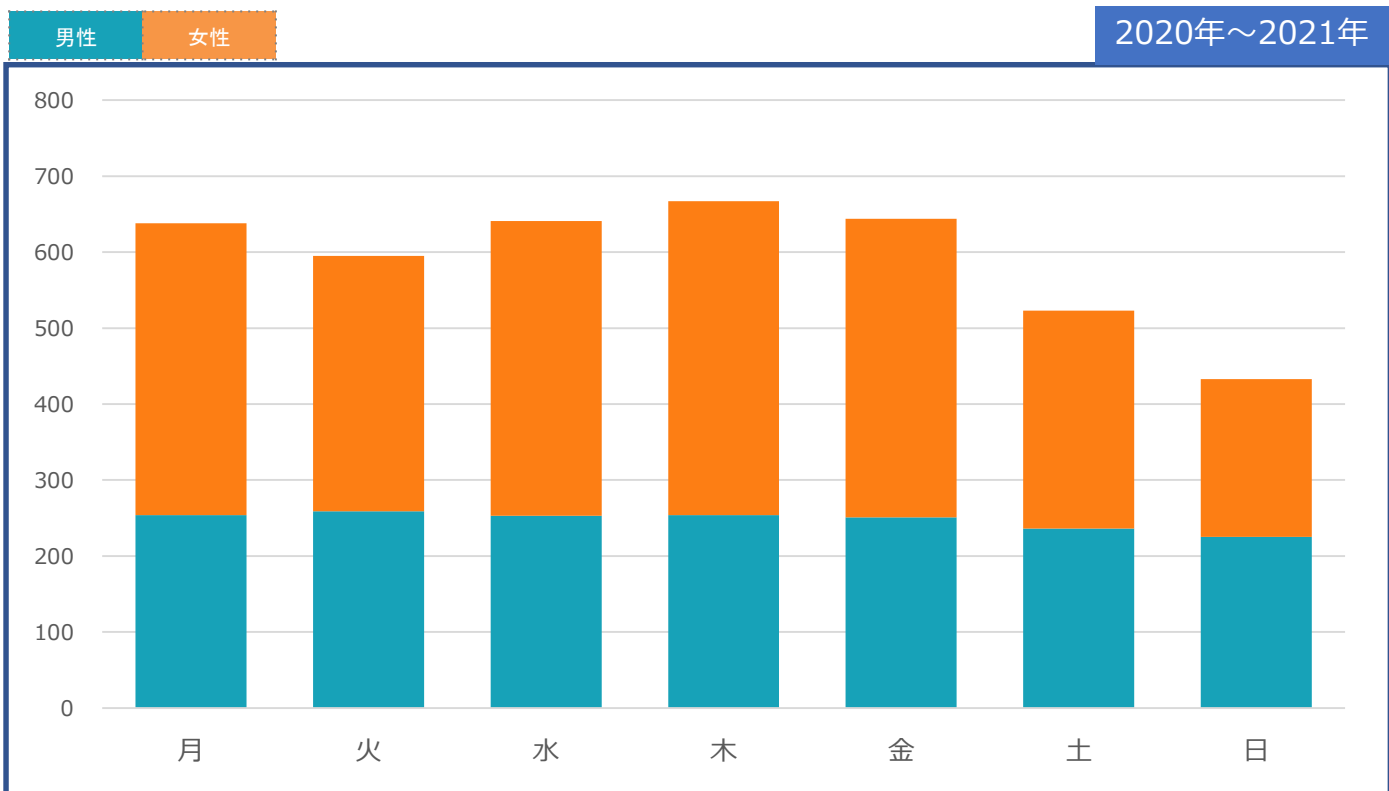
男女別

年代別

居住者・勤務者・来訪者別

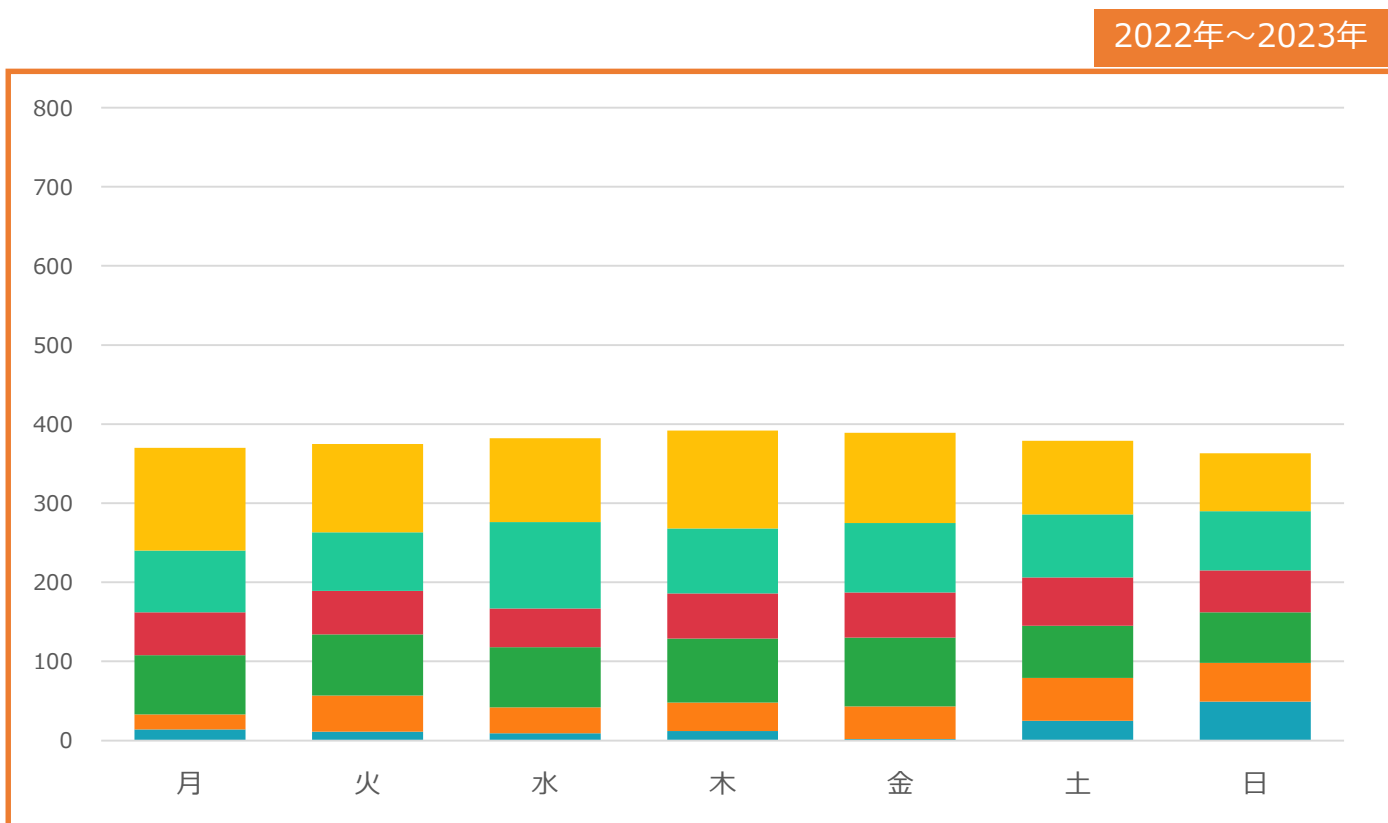
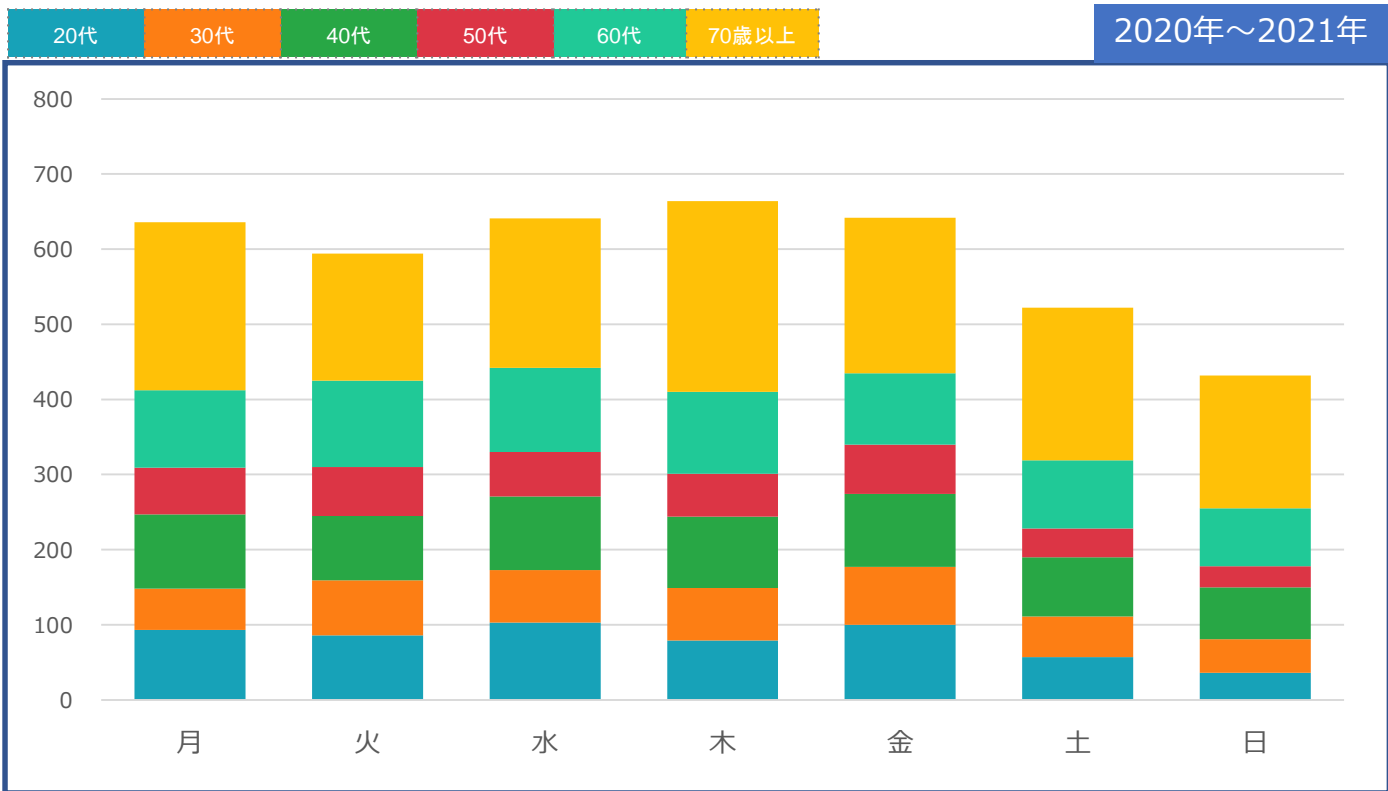
曜日別来訪者の状況 男女別

施設名：児島地区4



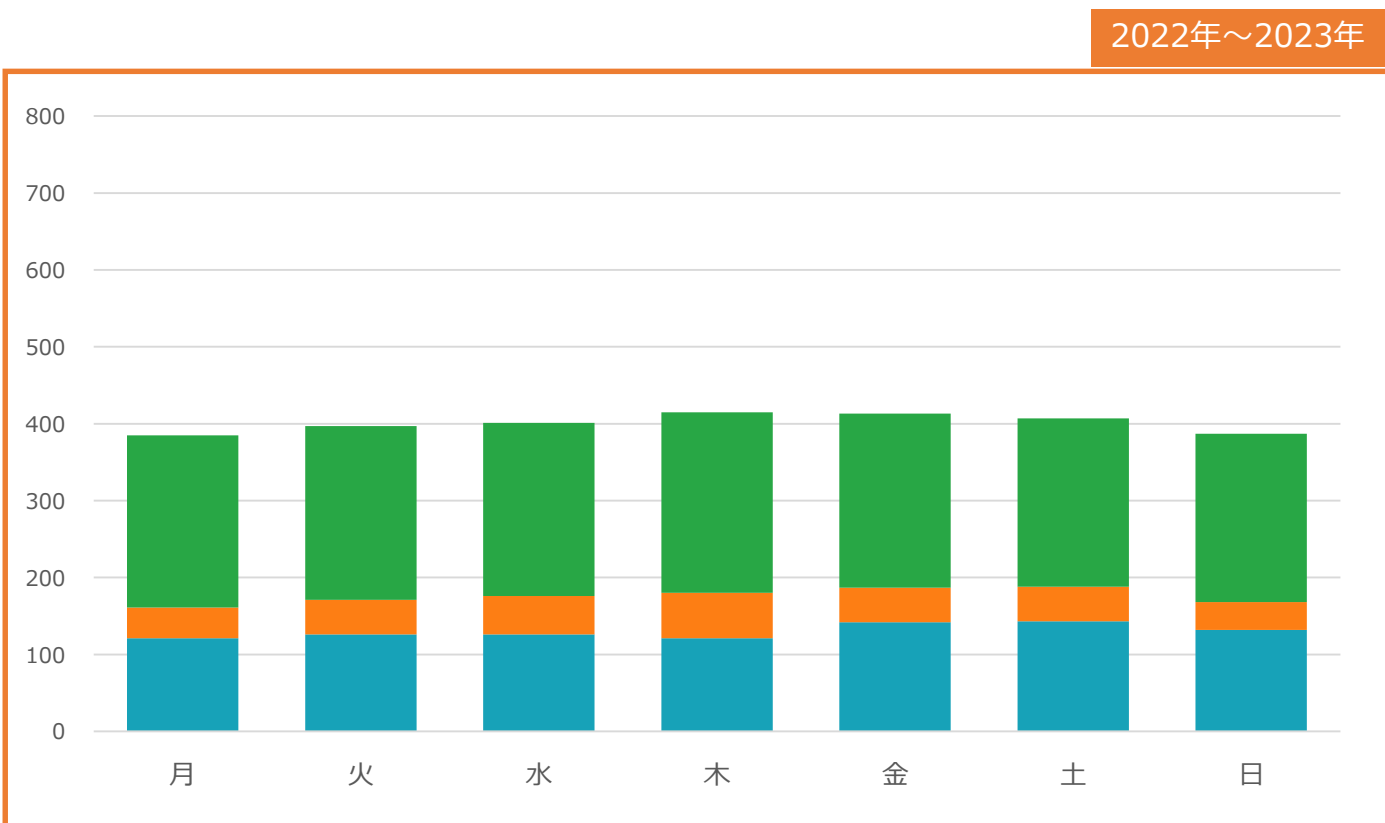
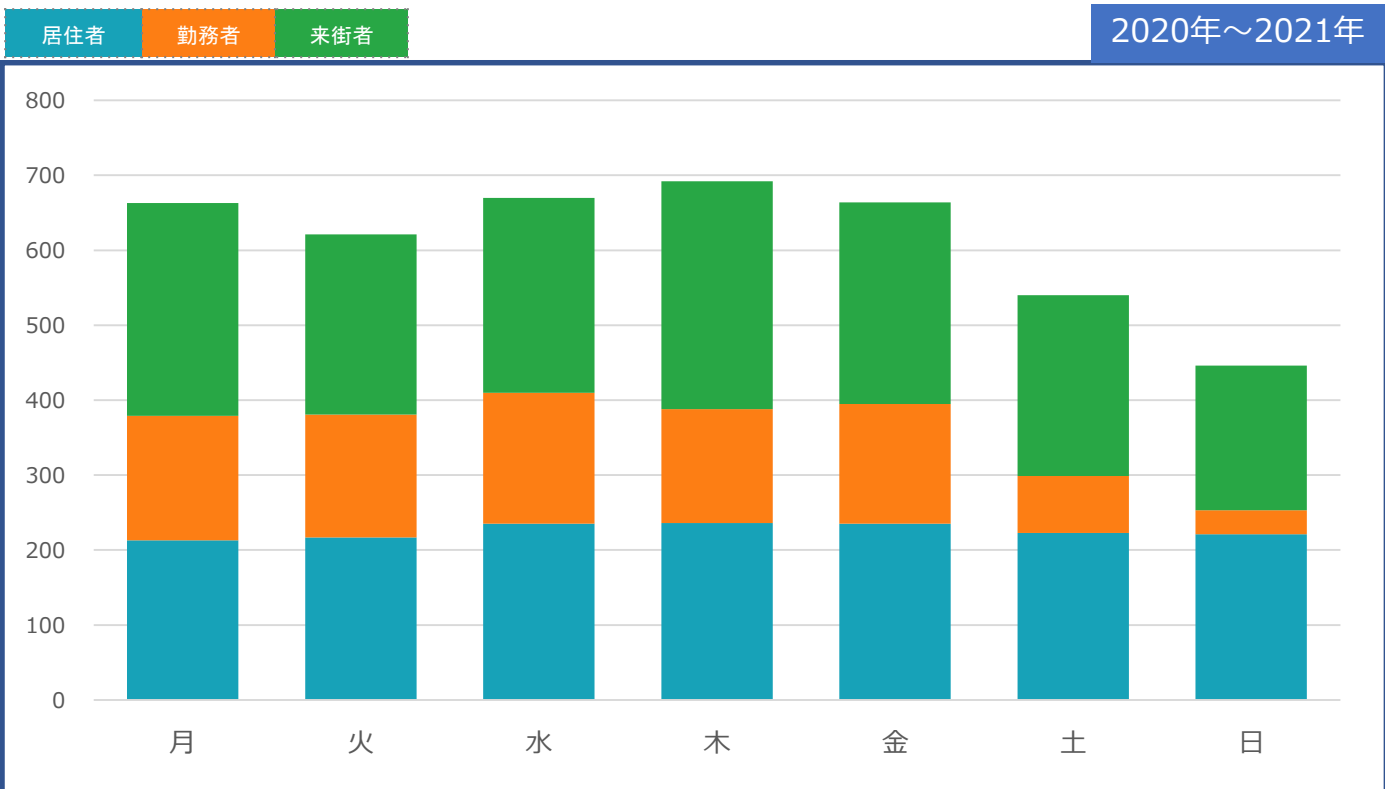
曜日別来訪者の状況 年代別

施設名：児島地区4



曜日別来訪者の状況 居住者・勤務者・来街者別

施設名：児島地区4



来訪者居住地の状況

上位10市区町村
上位50市区町村

来訪者居住地の状況
上位10市区町村

施設名：児島地区4

順位	2020年～2021年		2022年～2023年	
	市区町村名	人数	市区町村名	人数
1	倉敷市	169,100	倉敷市	106,760
2	玉野市	5,820	玉野市	5,540
3	岡山市北区	2,230	岡山市北区	2,000
4	岡山市南区	1,560	岡山市南区	1,320
5	岡山市中区	640	岡山市中区	1,050
6	総社市	350	名古屋市西区	670
7	磐田市	350	岡山市東区	570
8	岡山市東区	200	都窪郡早島町	540
9	和氣中郡和気町	180	板橋区	440
10	さぬき市	150	総社市	430

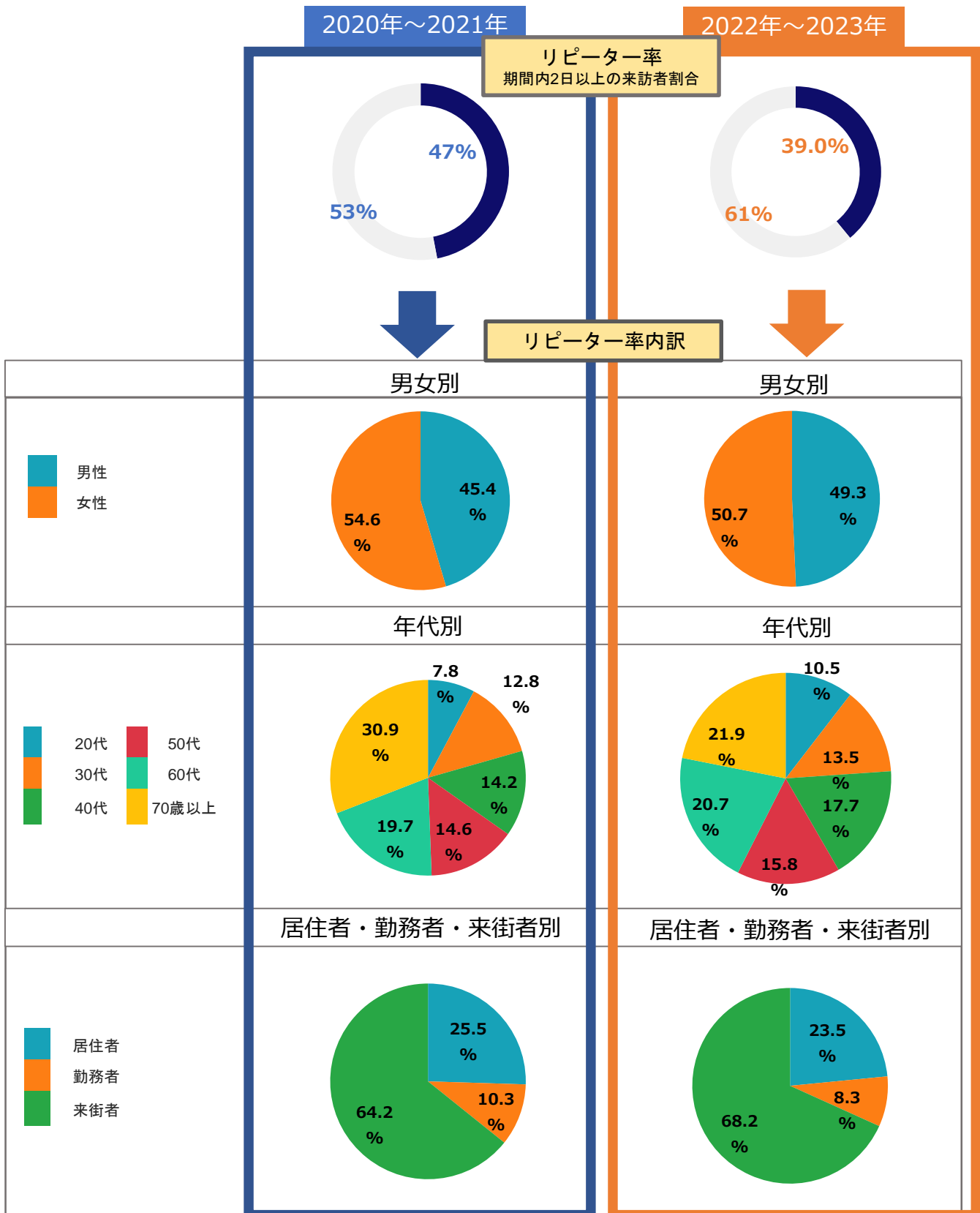
来訪者居住地の状況
上位50市区町村

施設名：児島地区4

順位	2020年～2021年		2022年～2023年	
	市区町村名	人数	市区町村名	人数
1	倉敷市	169,100	倉敷市	106,760
2	玉野市	5,820	玉野市	5,540
3	岡山市北区	2,230	岡山市北区	2,000
4	岡山市南区	1,560	岡山市南区	1,320
5	岡山市中区	640	岡山市中区	1,050
6	総社市	350	名古屋市西区	670
7	磐田市	350	岡山市東区	570
8	岡山市東区	200	都窪郡早島町	540
9	和気郡和気町	180	板橋区	440
10	さぬき市	150	総社市	430
11	坂出市	140	笠岡市	220
12	高松市	130	津山市	200
13	福山市	120	福山市	150
14	宇治市	120	浅口市	150
15	豊中市	90	坂出市	140
16	たつの市	80	福岡市東区	120
17	八頭郡八頭町	60	宇治市	120
18	芦屋市	60	赤穂郡上郡町	120
19	善通寺市	50	赤磐市	80
20	浅口郡里庄町	40	高松市	70
21	東大阪市	40	仲多度郡多度津町	60
22	井原市	40	井原市	60
23	草加市	40	米子市	60
24	西宮市	30	広島市安佐南区	60
25	庄原市	30	綾歌郡綾川町	60
26	三原市	30	東大阪市	50
27	津山市	30	徳島市	50
28	前橋市	30	名古屋市昭和区	50
29	加西市	30	新居浜市	50
30	笠岡市	30	真庭市	50
31	赤穂市	20	神崎郡市川町	50
32	広島市東区	20	加古川市	40
33	西白河郡西郷村	20	大分市	40
34	西脇市	20	大田市	40
35	仲多度郡多度津町	20	松山市	40
36	広島市安佐南区	20	丸亀市	40
37	四国中央市	20	美作市	30
38	豊田市	20	横浜市金沢区	30
39	加古川市	20	加賀郡吉備中央町	30
40	上田市	20	八王子市	30
41	鎌ヶ谷市	20	三原市	30
42	加賀郡吉備中央町	20	浜松市中区	30
43	真庭市	20	泉南郡熊取町	30
44	名取市	20	大田区	30
45	東広島市	20	出雲市	20
46	赤磐市	10	神戸市須磨区	20
47	高知市	10	西条市	20
48	船井郡京丹波町	10	高槻市	20
49	美作市	10	京都郡苅田町	20
50	大阪市生野区	10	川口市	20

来訪者リピーターの状況

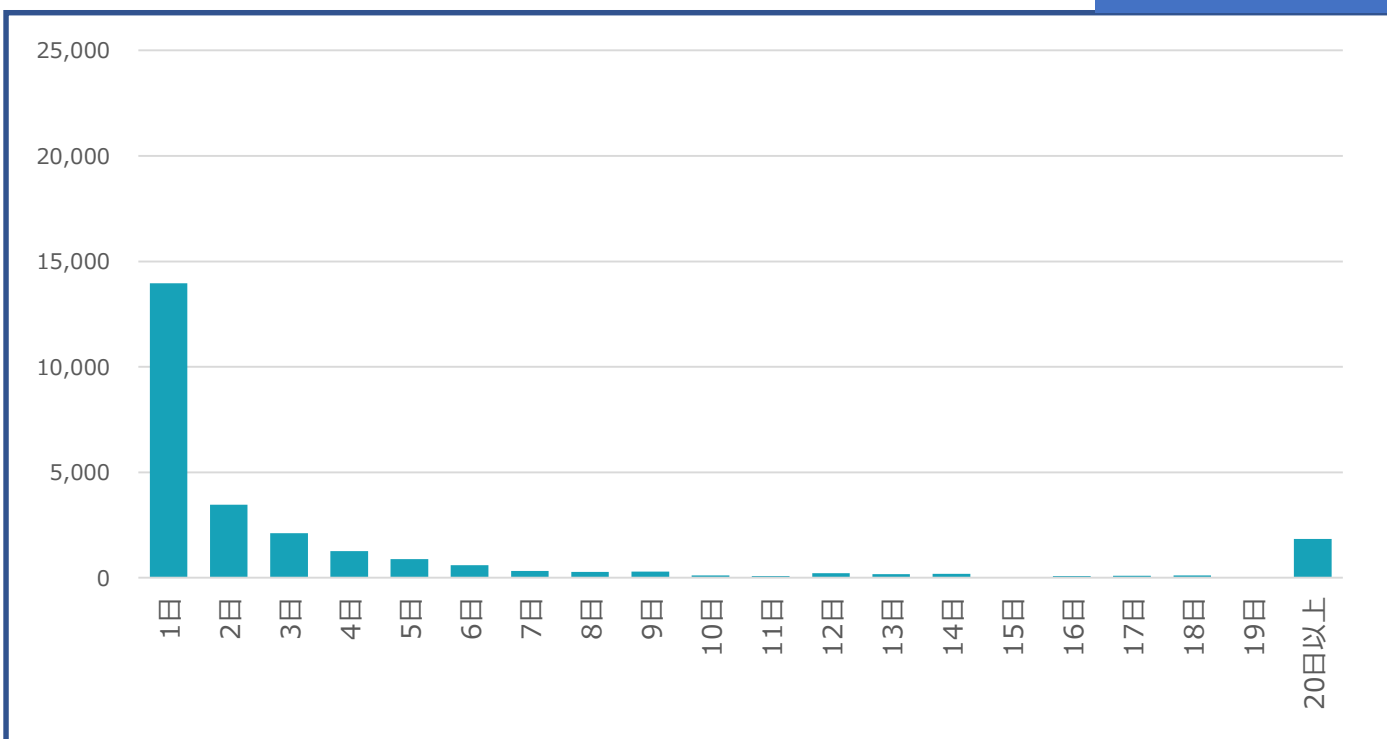
リピーター率
来訪日数



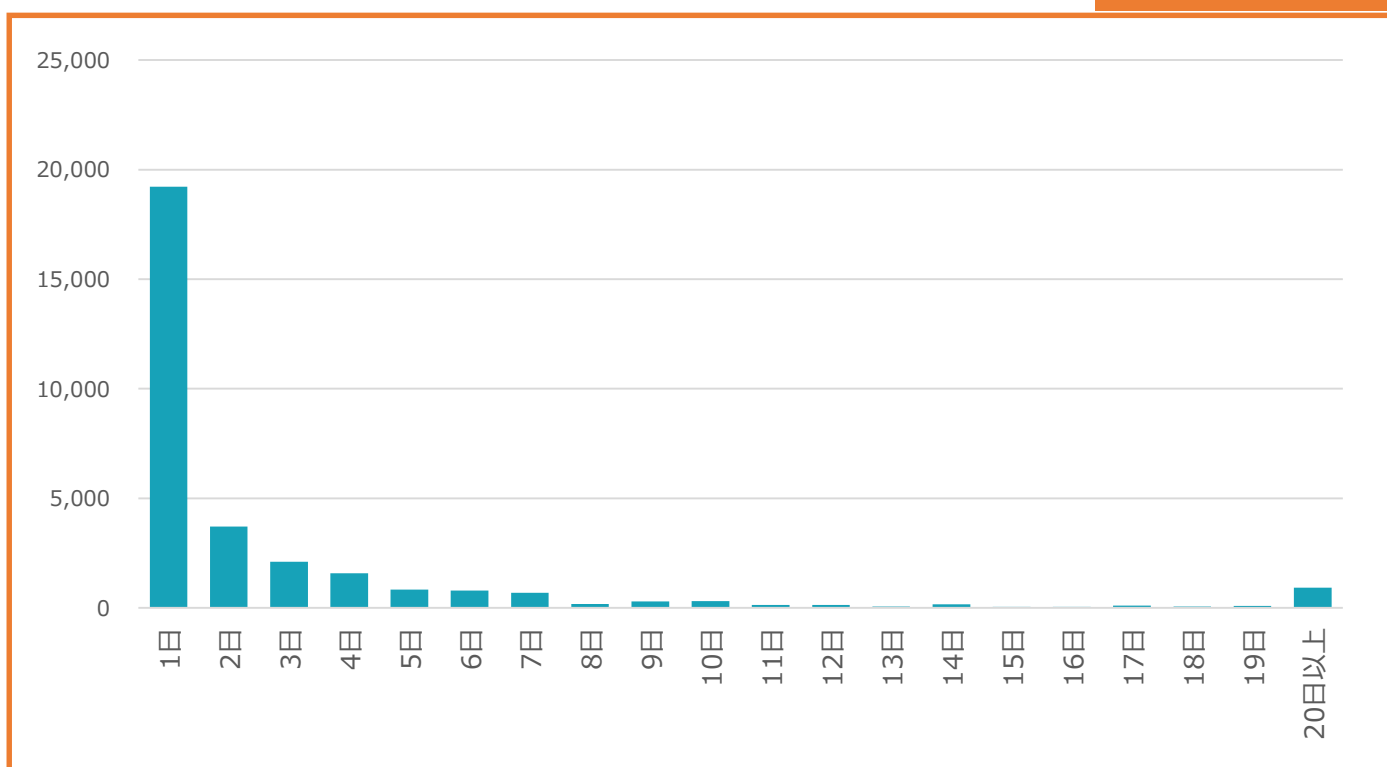
来訪者リピーターの状況 来訪日数

施設名：児島地区4

2020年～2021年



2022年～2023年



■ KDDI位置情報プライバシー保護の取り組み

- ・「位置情報ビッグデータ」とは、KDDI株式会社と沖縄セルラー電話株式会社（以下「当社」）がお客さまから個別に同意を得た上で取得し、誰の情報であるかわからない形式に加工した位置情報データおよび属性情報です。
- ・当社は、お客さまのプライバシーの重要性を認識し、その保護をはかるため、当社プライバシーポリシーを遵守する他、各サービスにおいてそれぞれ適切なプライバシー保護の取り組みを実施しております。詳細は以下KDDI「位置情報ビッグデータの活用」をご参照下さい。
<https://www.kddi.com/corporate/kddi/public/bigdata/>

■ 注意事項

- ・位置情報から推定したデータをもとに来訪者数を集計しているため、実際とは異なる場合があります。
- ・対象エリアにおける来訪者の増減を表すものであり、実際の行動を直接示すものではありません。
- ・GPSによる情報取得へ個別に同意いただいた方のデータに基づくため、エリアによっては、推計のブレ幅が大きくなる場合がございます。
- ・インバウンドデータおよび10代、10代未満のデータは含みません。
- ・プライバシーの観点から少数値のデータは秘匿化を実施しています。