

感染症発生動向調査 地区別1定点あたり患者数 第9週 (2/24～3/2単位:人)

倉敷市

疾患名	倉敷	児島	玉島	水島	倉敷市内	第8週	第7週
RSウイルス感染症	2.4	0.0	1.5	1.0	1.3	0.7	0.1
咽頭結膜熱	0.4	0.5	0.0	0.0	0.2	0.0	0.2
A群溶血性レンサ球菌咽頭炎	0.4	0.0	0.5	2.0	0.9	2.2	1.8
感染性胃腸炎	11.4	8.5	12.0	6.0	9.0	11.5	6.7
水痘	0.0	0.0	0.0	0.0	0.0	0.0	0.1
手足口病	0.0	0.0	0.0	0.0	0.0	0.0	0.0
伝染性紅斑	0.0	0.0	0.0	0.0	0.0	0.3	0.0
突発性発疹	0.7	0.5	0.0	0.3	0.4	0.3	0.3
ヘルパンギーナ	0.0	0.0	0.0	0.3	0.1	0.0	0.0
流行性耳下腺炎	0.0	0.0	0.0	0.0	0.0	0.0	0.0
インフルエンザ	2.6	3.7	0.4	0.8	1.8	2.2	4.1
新型コロナウイルス	6.0	11.4	2.7	5.2	6.1	5.8	5.6
急性出血性結膜炎	0.0	0.0	0.0	0.0	0.0	0.0	0.0
流行性角結膜炎	3.0	1.0	0.0	0.0	1.8	2.3	1.8

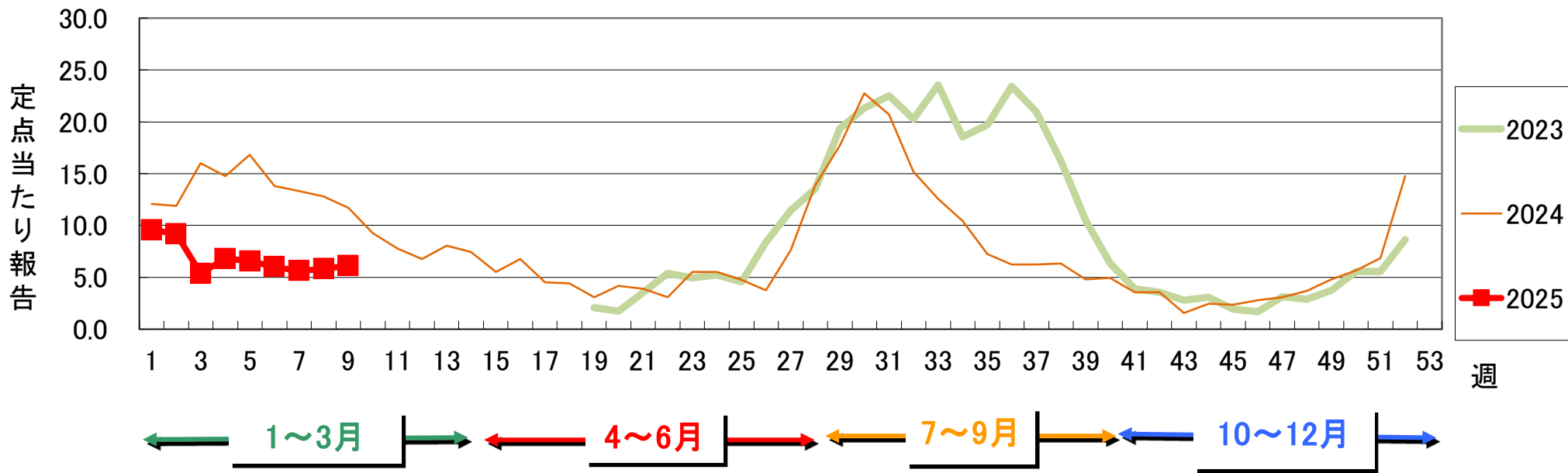
定点数 インフルエンザ・新型コロナウイルス(インフルエンザ・新型コロナウイルス以外の疾患) 倉敷5(3) 児島3(2) 水島5(4) 玉島3(2) 眼科 倉敷2 児島1 玉島1

※主な定点把握感染症の詳しい  
発生動向はホームページで  
ご確認ください

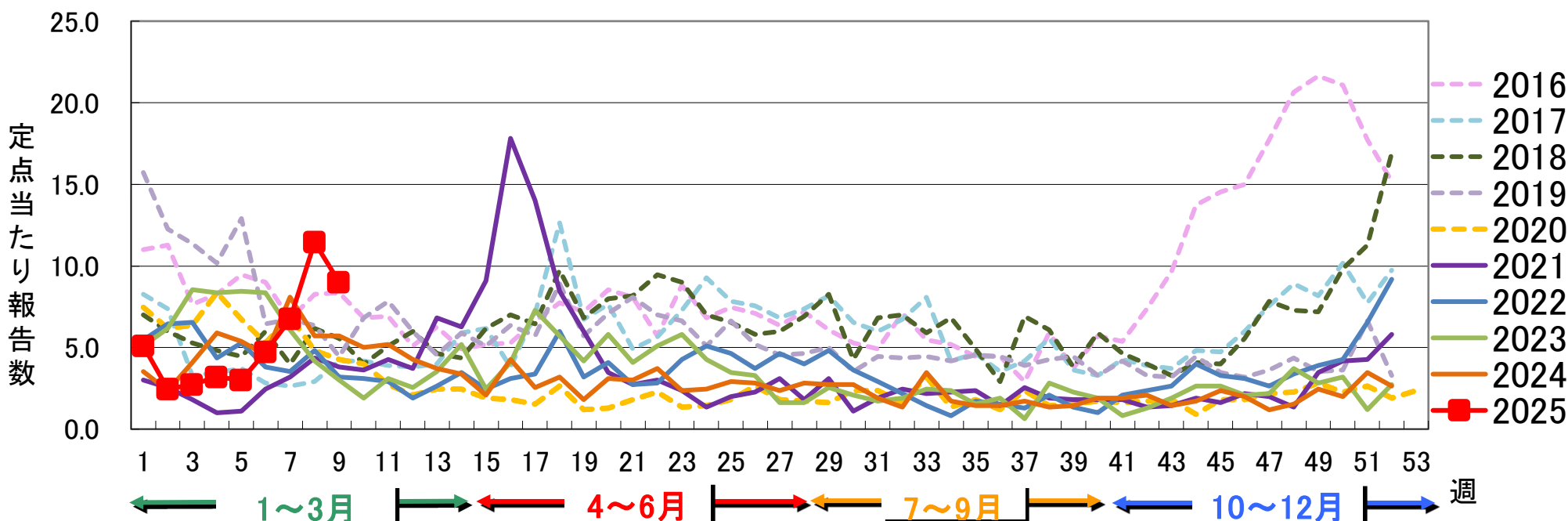


新型コロナウイルス感染症 報告数比較(倉敷市)

R5第19週から定点把握での集計開始



感染性胃腸炎 報告数比較(倉敷市)



インフルエンザ 報告数比較(倉敷市)

